

## Analisi dei risultati elettorali del 2013<sup>1</sup>

Il 24 e 25 febbraio 2013 si sono tenute le consultazioni elettorali per il rinnovo della Camera dei Deputati e del Senato della Repubblica. Contemporaneamente si sono svolte anche le elezioni per il rinnovo del Consiglio Regionale del Lazio.

Per la prima volta si è presentato alle elezioni il Movimento 5 Stelle (di seguito M5S) che ha ottenuto, come vedremo, un risultato straordinario.

### 1) Le elezioni politiche: i risultati nazionali

Gli aventi diritto al voto alle elezioni politiche sono stati 42.270.824 al Senato e 46.905.154 alla Camera<sup>2</sup>, in entrambe le consultazioni solo il 75% ha espresso il proprio voto. Nelle precedenti elezioni politiche avevano votato l'80,5% degli elettori (sia alla Camera che al Senato). Più di un milione di votanti, pur recandosi alle urne, ha preferito riconsegnare la scheda in bianco o addirittura annullarla. Le schede non valide (bianche, nulle, contestate) sono state 1.269 mila alla Camera, circa 150 mila in meno rispetto al 2008.

I voti validi persi nelle elezioni del 2013 rispetto al 2008 sono stati 2,8 milioni al Senato e 2,5 milioni alla Camera.

Tavola 1 – Risultati delle elezioni politiche del 24 e 25 febbraio 2013 - Italia

	Senato 2013		Camera 2013	
Elettori	42.270.824		46.905.154	
Votanti	31.751.350	75,1	35.271.541	75,2
Bianche	369.301		395.285	
Nulle	763.171		872.541	
Contestate	1.333		1.191	
<b>PD</b>	<b>8.400.161</b>	<b>27,4</b>	<b>8.644.523</b>	<b>25,4</b>
<b>SEL</b>	<b>912.308</b>	<b>3,0</b>	<b>1.089.409</b>	<b>3,2</b>
<b>Altri Centro sinistra</b>	<b>374.002</b>	<b>1,2</b>	<b>313.876</b>	<b>0,9</b>
<b>Totale Coalizione centro sinistra</b>	<b>9.686.471</b>	<b>31,6</b>	<b>10.047.808</b>	<b>29,6</b>
<b>PDL</b>	<b>6.829.587</b>	<b>22,3</b>	<b>7.332.972</b>	<b>21,6</b>
<b>Lega Nord</b>	<b>1.328.555</b>	<b>4,3</b>	<b>1.390.014</b>	<b>4,1</b>
<b>Altri Centro destra</b>	<b>1.247.752</b>	<b>4,1</b>	<b>1.199.864</b>	<b>3,5</b>
<b>Totale Coalizione centro destra</b>	<b>9.405.894</b>	<b>30,7</b>	<b>9.922.850</b>	<b>29,2</b>
<b>Movimento 5 Stelle</b>	<b>7.285.850</b>	<b>23,8</b>	<b>8.689.458</b>	<b>25,6</b>
Scelta civica Monti	-	-	2.824.065	8,3
Udc	-	-	608.210	1,8
Fli	-	-	159.332	0,5
<b>Con Monti per l'Italia</b>	<b>2.797.486</b>	<b>9,1</b>	<b>3.591.607</b>	<b>10,6</b>
<b>Rivoluzione Civile</b>	<b>549.995</b>	<b>1,8</b>	<b>765.188</b>	<b>2,3</b>
<b>Altri</b>	<b>891.849</b>	<b>2,9</b>	<b>985.613</b>	<b>2,9</b>
<b>Totale voti validi</b>	<b>30.617.545</b>	<b>100,0</b>	<b>34.002.524</b>	<b>100,0</b>

Fonte: Ministero degli Interni (esclusa la circoscrizione esteri)

La coalizione di centro sinistra, il cui principale partito è il PD, ha prevalso sia al Senato (31,6%) che alla Camera (29,6%). Come è noto, però, per effetto della attuale legge elettorale, mentre alla Camera la ripartizione dei seggi e l'assegnazione del premio di maggioranza avviene su base nazionale, al Senato viene effettuata su base regionale, con ciò causando l'assenza di una maggioranza stabile a Palazzo Madama.

<sup>1</sup> A cura di Monica Montella e Franco Mostacci.

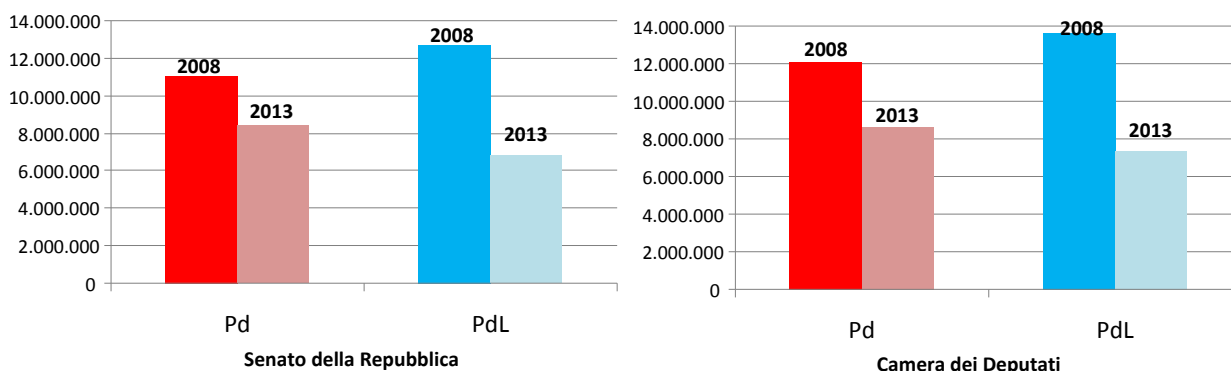
<sup>2</sup> Al Senato della Repubblica possono votare solo i cittadini italiani che hanno compiuto i 25 anni di età, mentre alla Camera dei Deputati è sufficiente essere maggiorenni.

Il M5S ha realizzato il 23,8% al Senato e il 25,6% alla Camera dove ha raccolto 45 mila voti in più del PD, risultando la prima forza politica.

Al Senato, rispetto alle precedenti elezioni, il PD ha perso 2,7 milioni di voti (-24,1%), il PdL 5,8 milioni di voti (-46,1%)<sup>3</sup> e l'intera coalizione di centro destra ha perso 6,3 milioni di voti (-40%)<sup>4</sup>.

Alla Camera, rispetto alle precedenti elezioni, il PD ha perso 3,5 milioni di voti (-28,5%), il PdL 6,3 milioni di voti (-46,3%) e la coalizione di centro destra 7,2 milioni di voti (-41,9%). Da sottolineare anche l'azzeramento dell'Italia dei Valori<sup>5</sup> che nel 2008 aveva ricevuto 1,4 milioni di voti al Senato e 1,6 milioni alla Camera.

**Figura 1 – Confronto elezioni politiche 2008 e 2013 – Senato della Repubblica e Camera dei Deputati – Italia**



Fonte: Ministero degli Interni

Particolarmente interessante è la differenza di voti tra la Camera e il Senato in quanto dovrebbe fornire un'indicazione di massima dell'elettorato giovanile (al di sotto dei 25 anni). Sui circa 3,4 milioni di voti degli under 25 il M5S avrebbe conquistato il 41,5% delle preferenze; la coalizione per Monti<sup>6</sup> il 23,5%, il centro destra il 15,3%, il centro sinistra il 10,7% e Rivoluzione Civile il 6,4%.

<sup>3</sup> Da notare che nel 2008 comprendeva anche il disciolto Alleanza Nazionale.

<sup>4</sup> Rimasta praticamente immutata ad eccezione della fuoriuscita di Fli.

<sup>5</sup> Confluita nel 2013 insieme a numerosi altri partiti in Rivoluzione Civile.

<sup>6</sup> Senza questo straordinario recupero non avrebbe raggiunto il quorum del 10% necessario per l'attribuzione dei Deputati.

## 2) Le elezioni politiche: i risultati nel Comune di Roma

Gli aventi diritto al voto alle elezioni politiche nel comune di Roma sono stati 1.934.270 al Senato e 2.119.096 alla Camera di cui, rispettivamente, solo il 78,5% e il 77,3% hanno espresso il proprio voto. Più di 35 mila elettori, pur recandosi alle urne, hanno preferito consegnare scheda bianca o addirittura annullarla.

L'affluenza al voto da parte dei residenti romani è stata più alta di 2-3 punti percentuali rispetto a quella nazionale e il M5S ha conseguito un risultato migliore rispetto a quello nazionale di 1,2 punti percentuali al Senato e 1,7 punti alla Camera.

Anche il PD a livello comunale ha incrementato i suoi voti (+4,2% al Senato e +3,3% alla Camera), mentre perdono con tutta evidenza il PdL e ancora di più la coalizione di centro destra, come pure la coalizione per Monti (tavola 2).

**Tavola 2 – Risultati delle elezioni politiche del 24 e 25 febbraio 2013 - Comune di Roma**

	Senato 2013		Camera 2013	
Elettori	1.934.270		2.119.096	
Votanti	1.518.907	78,5	1.639.061	77,3
Bianche	11.307		11.658	
Nulle	24.613		27.303	
Contestate	179		126	
<b>PD</b>	<b>468.753</b>	<b>31,6</b>	<b>458.637</b>	<b>28,7</b>
SEL	63.218	4,3	75.573	4,7
Altri Centro sinistra	9.534	0,6	4.811	0,3
<b>Totale Coalizione centro sinistra</b>	<b>541.505</b>	<b>36,5</b>	<b>539.021</b>	<b>33,7</b>
PdL	284.626	19,2	299.568	18,7
Lega Nord	1.958	0,1	2.079	0,1
Altri Centro destra	75.122	5,1	73.302	4,6
<b>Totale Coalizione centro destra</b>	<b>361.706</b>	<b>24,4</b>	<b>374.949</b>	<b>23,4</b>
<b>Movimento 5 Stelle</b>	<b>370.328</b>	<b>25,0</b>	<b>436.340</b>	<b>27,3</b>
Scelta civica Monti	-	-	126.349	7,9
Udc	-	-	20.153	1,3
Fli	-	-	9.117	0,6
<b>Con Monti per l'Italia</b>	<b>127.928</b>	<b>8,6</b>	<b>155.619</b>	<b>9,7</b>
<b>Rivoluzione Civile</b>	<b>33.220</b>	<b>2,2</b>	<b>46.134</b>	<b>2,9</b>
<b>Altri</b>	<b>48.121</b>	<b>3,2</b>	<b>47.911</b>	<b>3,0</b>
Totale voti validi	1.482.808	100,0	1.599.974	100,0

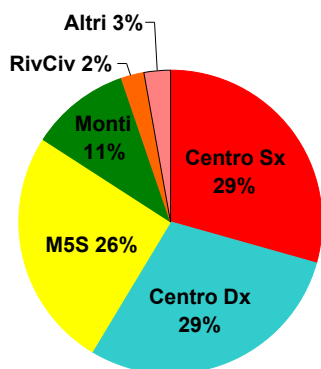
Fonte: Ministero degli Interni

Nella figura 2 sono messi a confronto i dati percentuali per coalizione della Camera dei Deputati ottenuti sull'intero territorio nazionale e i dati percentuali conquistati a Roma. Su circa un milione e seicentomila voti validi il M5S ha conquistato il 27,3% di voti alla Camera superando la coalizione di centro destra (23,4%). Molto alta è la percentuale del centro sinistra con il 33,7% di voti conquistati, un *gap* di 103 mila voti, oltre il 6% che il M5S deve recuperare per aggiudicarsi il Campidoglio<sup>7</sup>.

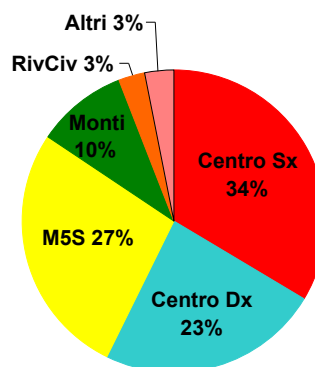
**Figura 2 Confronto percentuale dei risultati elettorali alla Camera dei Deputati per coalizione - Intero territorio nazionale e Comune di Roma**

<sup>7</sup> Il sistema elettorale comunale è però diverso e prevede il doppio turno. Se al primo turno nessun candidato ha ottenuto la maggioranza assoluta dei voti validi si procede con il ballottaggio tra i primi due candidati a Sindaco.

Camera dei Deputati 2013 – Italia



Camera dei Deputati 2013 - Roma



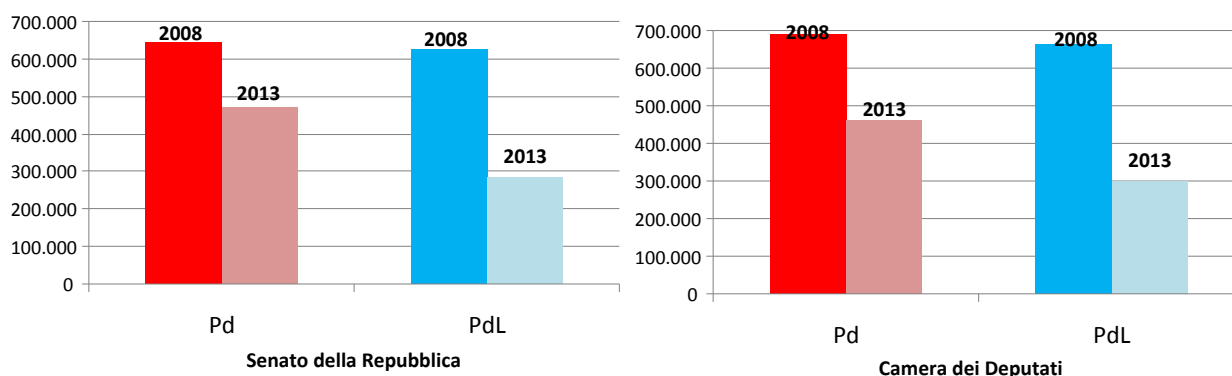
Fonte: Ministero degli Interni

Nel Comune di Roma, rispetto al 2008<sup>8</sup> (figura 3), sia alla Camera che al Senato, si è avuta una contrazione di circa 80 mila voti.

Al Senato, nel confronto con la precedente tornata elettorale, il PD perde 175 mila voti (-27,1%) passando dal 41,2% del 2008 al 31,6% del 2013, il PdL ne perde 340 mila (-54,4%), passando dal 40% al 19,2%, mentre in complesso la coalizione di centro destra ne perde 266 mila (-42,4%).

Alla Camera le perdite sono ancora più consistenti: il PD lascia 232 mila voti (-33,6%) passando dal 41% del 2008 al 28,7% nel 2013; il PdL 364 mila voti (-54,9%) passando dal 39,4% al 18,7% e la coalizione di centro destra ne perde 292 mila voti (-43,8%).

Figura 3 – Confronto dei risultati delle elezioni politiche 2008 e 2013 Comune di Roma



Fonte: Comune di Roma

Anche a livello comunale si può mettere in risalto implicitamente la fiducia che il M5S ha ricevuto dagli under 25 a Roma attraverso la differenza tra i voti dati alla Camera e quelli al Senato. Infatti il M5S conquista il 56,3% dei voti, in pratica la maggioranza assoluta; mentre il 23,6% avrebbe avuto la coalizione con Monti per l'Italia; l'11,3% avrebbe avuto il centro destra, mentre se sommiamo la coalizione di centro sinistra perde addirittura 10 mila voti il PD e infine Rivoluzione Civile ha ricevuto appena il 9% di consensi dai giovani.

<sup>8</sup> Considerando che l'affluenza fu superiore all'80%.

### 3) Le elezioni politiche: i risultati a livello sub comunale

Come abbiamo già detto gli aventi diritto al voto alla Camera dei Deputati nel Comune di Roma (tavola 3) sono stati 2.119.096, in calo di quasi 40 mila unità rispetto al 2008 (-1,8%). Se analizziamo il voto a livello municipale le maggiori diminuzioni si registrano nei municipi<sup>9</sup> del centro storico 1, 2, 3 e 17 (vecchia numerazione), mentre risultano in crescita il municipio 8 (+5,6%), che è anche il più popoloso, il municipio 13 (+2,7%) e il municipio 12 (+1,8%).

L'affluenza al voto è diminuita di circa 3 punti percentuali rispetto al 2008. La flessione si registra in tutti i municipi. E' maggiore nel municipio 20 (-4%) e minima nel municipio 11 (-0,1%).

**Tavola 3 – Avanti diritto al voto e affluenza alla Camera dei Deputati – 2008-2013 – Comune di Roma**

Municipio	Elettori				Affluenza	
	2008	2013	Differenza	Var%	2008	2013
1	80.861	75.519	-5.342	-6,61	78,6	74,8
2	91.211	87.065	-4.146	-4,50	81,3	78,6
3	42.217	39.300	-2.917	-6,90	81,4	79,2
4	162.063	159.938	-2.125	-1,30	79,8	77,4
5	144.437	138.439	-5.998	-4,20	80,6	77,8
6	96.648	90.862	-5.786	-6,00	79,1	76,1
7	93.515	91.021	-2.494	-2,70	78,0	74,4
8	162.962	172.035	9.073	5,60	76,3	73,3
9	101.817	96.859	-4.958	-4,90	80,4	78,5
10	147.426	143.331	-4.095	-2,80	80,8	78,3
11	107.584	102.452	-5.132	-4,80	84,0	83,9
12	131.812	134.159	2.347	1,80	85,8	82,3
13	162.915	167.338	4.423	2,70	78,0	75,9
15	118.367	115.130	-3.237	-2,70	82,6	78,8
16	111.262	108.156	-3.106	-2,80	81,5	78,7
17	56.228	51.888	-4.340	-7,70	81,9	79,3
18	101.732	98.743	-2.989	-2,90	80,6	77,4
19	139.118	139.682	564	0,40	80,5	77,2
20	106.747	107.179	432	0,40	81,1	77,1
<b>Roma</b>	<b>2.158.922</b>	<b>2.119.096</b>	<b>-39.826</b>	<b>-1,80</b>	<b>80,5</b>	<b>77,7</b>

Fonte: Comune di Roma

Alla Camera dei Deputati, figura 4, il M5S ha preso il 27,3% dei consensi e valori superiori al 30% si sono avuti nei municipi 7, 8, 10 e 13. Più basse sono le percentuali conseguite nei municipi del centro storico 1, 2, 3 e 17.

Il M5S ha raccolto 438 mila voti alla Camera, dove ha sfiorato per 22 mila voti il primo posto e prevale nei Municipi 7, 8, 10, 12, 13, 18 (per soli 4 voti) e 19. In una sezione del Municipio 13 (anche se di modeste dimensioni) si è raggiunta la percentuale massima del 57,9%. La percentuale minima si è avuta, invece, in una sezione del Municipio 2 (9,9%).

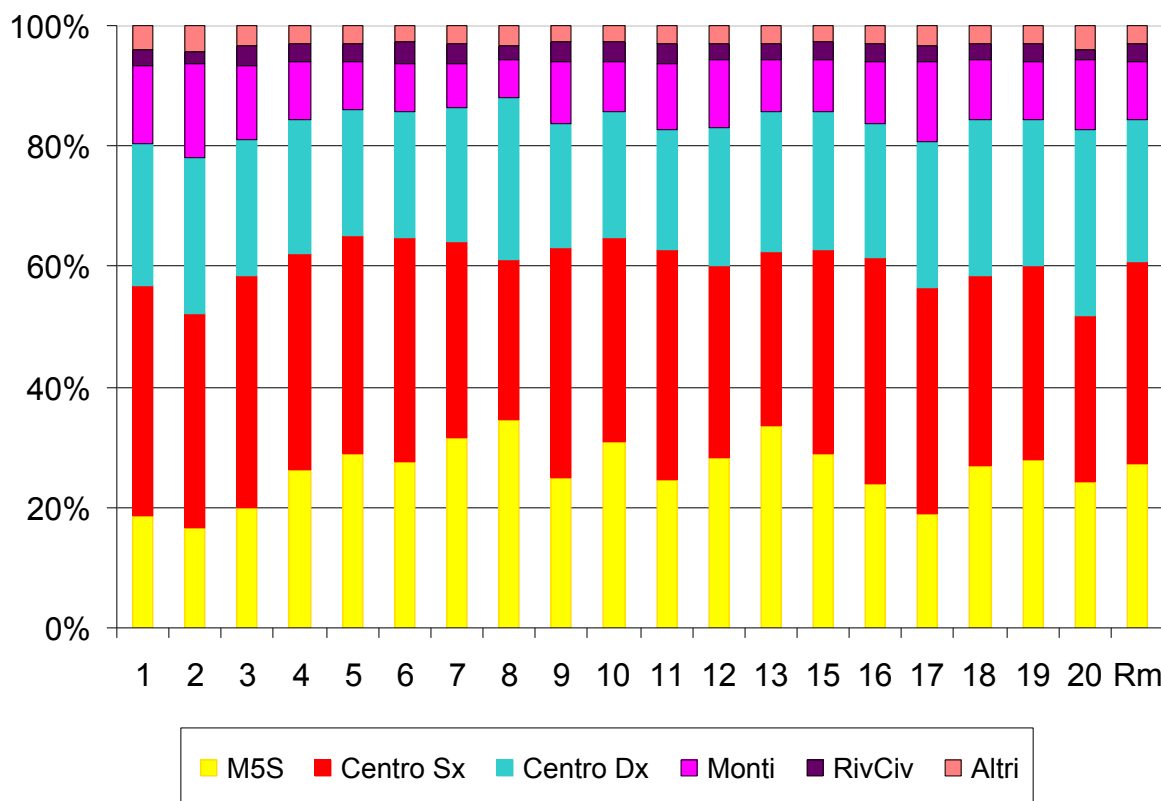
Il PD, nel comune di Roma nel municipio 11 non è più il primo partito per consensi elettorali essendo passato dal 44,2% al 31,8%, stessa sorte si è verificata anche nel Municipio 9 (31,9%). La contrazione maggiore di consensi il PD l'ha ricevuto nel Municipio 13 con 17 mila voti in meno (quasi 14 punti percentuali in meno). Il PD si conferma comunque al primo posto a Roma, anche se il M5S prevale in alcuni Municipi quali 8 e 13.

Il PdL che nel 2008 era il primo partito nei municipi 2, 8, 12, 13, 18, 19 e 20 ha visto i propri consensi più che dimezzati. Il maggior crollo si è avuto nel municipio 20, dove deteneva il 48,8% e

<sup>9</sup> E' stata considerata la ripartizione in 19 Municipi vigente al momento delle elezioni.

ora ha il 25,5% con oltre 20 mila voti in meno.

**Figura 4 - Risultati delle elezioni politiche del 24 e 25 febbraio 2013 – Camera dei Deputati- Comune di Roma composizione percentuale per municipi**



Fonte: Comune di Roma

L'analisi del voto a livello sub comunale, tavola 4, mostra che il M5S ha raccolto al Senato 370 mila voti (25%), con una percentuale massima del 59,4% in una sezione del Municipio 13 (anche se di modeste dimensioni). La percentuale minima si è avuta, invece, in una sezione del Municipio 2 (8,8%).

**Tavola 4 – Confronto elezioni politiche 2008 e 2013 – Senato della Repubblica – Comune di Roma**

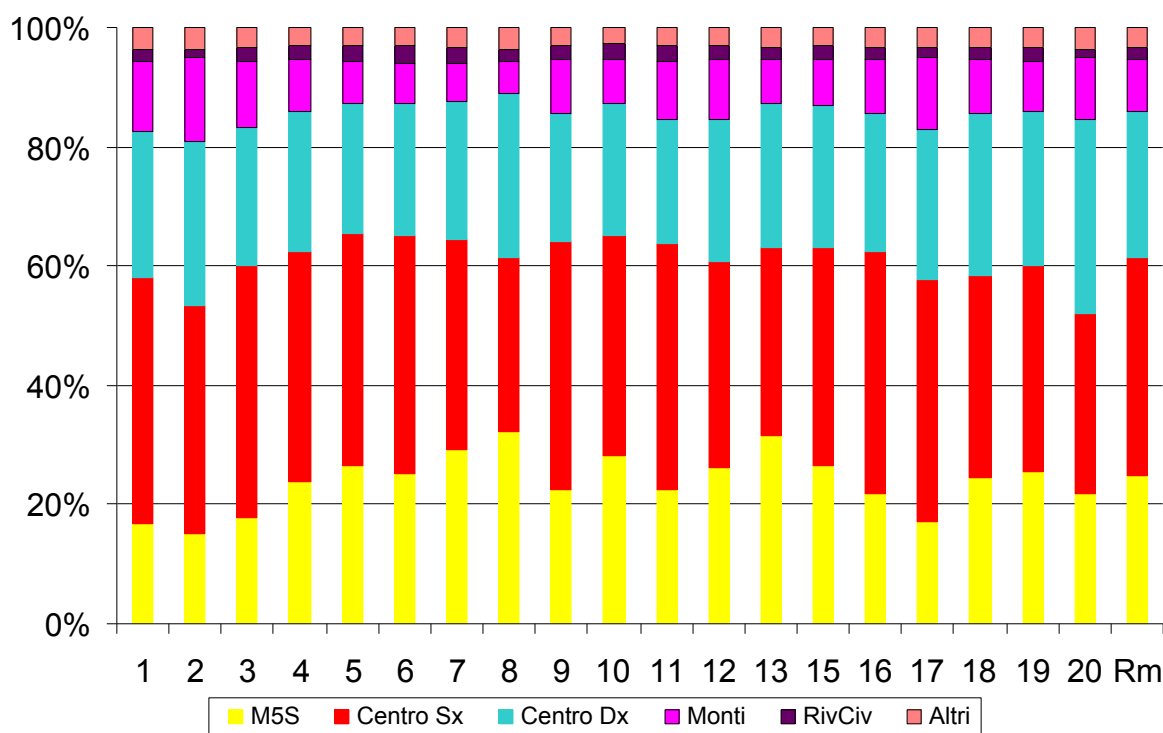
Municipio	Sezioni	M5S				PD		Pdl		Voti validi	
		2013	% media	%max	%min	2008	2013	2008	2013	2008	2013
1	100	8.733	16,8	28,3	10,2	24.760	17.639	22.686	10.151	58.305	51.988
2	99	9.339	15,0	25,3	8,8	27.509	20.748	29.884	13.262	68.015	62.291
3	55	5.027	17,8	31,8	10,0	13.393	9.953	11.820	5.086	31.127	28.242
4	181	26.798	23,9	38,2	14,2	49.038	37.441	46.044	20.088	117.011	112.142
5	165	25.494	26,5	52,0	15,6	45.714	32.779	36.573	15.866	103.022	96.287
6	115	15.631	25,0	35,1	13,2	29.920	21.404	24.072	10.506	67.920	62.401
7	111	17.477	29,1	39,2	20,9	26.927	18.316	24.492	11.007	64.238	60.056
8	193	35.702	32,2	46,1	20,8	41.245	28.447	47.569	25.360	109.592	110.967
9	125	15.659	22,6	33,1	15,6	32.479	24.644	27.469	11.582	74.486	69.435
10	175	28.561	28,3	43,7	17,6	46.154	32.659	39.531	17.460	106.473	101.054
11	137	17.643	22,4	41,4	15,2	36.210	27.633	29.331	12.682	81.436	78.636
12	171	25.970	26,1	39,4	12,3	39.801	30.055	42.149	18.351	101.235	99.336
13	181	36.080	31,5	59,4	15,6	45.053	31.607	47.549	22.352	114.049	114.708
15	147	21.777	26,5	40,7	14,9	36.578	26.377	35.274	15.373	88.165	82.274
16	137	16.814	21,7	39,1	9,7	35.982	26.910	31.693	14.013	82.443	77.328
17	66	6.420	17,0	25,4	9,3	17.668	13.043	17.090	7.542	42.151	37.726
18	118	16.874	24,4	37,5	10,4	28.202	20.434	31.991	15.078	73.710	69.057
19	180	24.567	25,4	40,0	9,8	40.168	29.357	41.288	19.671	100.165	96.649
20	144	16.307	22,0	33,2	9,0	26.839	19.968	38.596	19.505	77.896	74.194
<b>Roma</b>	<b>2.600</b>	<b>370.873</b>	<b>25,0</b>	<b>59,4</b>	<b>8,8</b>	<b>643.640</b>	<b>469.414</b>	<b>625.101</b>	<b>284.935</b>	<b>1.561.439</b>	<b>1.484.771</b>

Fonte: Comune di Roma

A livello sub comunale, figura 5, la composizione percentuale del voto al Senato mostra situazioni eterogenee tra i diversi Municipi. Una grande affermazione del M5S, con valori superiori al 30%, si è avuta come abbiamo detto precedentemente nei municipi 8 e 13, mentre i risultati peggiori per il M5S si sono evidenziati al centro storico: la percentuale più bassa è al municipio 2 (15%), seguito dai municipi 1, 3 e 17 (vecchia numerazione).

In questi municipi si è avuta un successo del centro sinistra ma anche una considerevole tenuta del centro destra. Rispetto agli altri municipi emerge, però, una marcata adesione alla lista Monti che nei municipi del centro storico (1-2-3-17) ha percentuali significativamente superiori al 9,7% ottenuto a Roma dalla lista.

**Figura 5 - Risultati delle elezioni politiche del 24 e 25 febbraio 2013 - Senato della Repubblica - Comune di Roma composizione percentuale per municipi**



Fonte: Comune di Roma

Comunque se confrontiamo gli attuali risultati rispetto al 2008 possiamo notare una notevole diminuzione di 77 mila voti validi. Sia il PD che il PdL hanno avuto pesanti flessioni in tutti i municipi (tavola 5).

**Tavola 5 - Confronto elezioni politiche 2008 e 2013 – Camera dei Deputati – Comune di Roma**

Municipio	Sezioni	M5S				PD		PdL		Voti validi	
		2013	% media	%max	%min	2008	2013	2008	2013	2008	2013
1	100	10.364	18,7	30,2	12,5	25.976	16.600	23.551	10.459	62.029	55.388
2	99	11.266	16,7	26,7	9,9	28.986	19.934	30.787	13.628	72.472	67.314
3	55	6.077	19,9	33,3	11,0	14.327	9.595	12.320	5.357	33.489	30.558
4	181	31.594	26,1	40,4	15,8	52.452	36.629	48.543	21.118	125.485	120.918
5	165	30.374	29,0	55,6	16,8	49.868	32.685	39.335	16.691	112.414	104.736
6	115	18.647	27,7	39,6	14,1	32.442	21.129	25.941	11.148	73.825	67.336
7	111	20.707	31,5	41,1	22,3	29.329	18.473	26.724	11.714	70.231	65.672
8	193	42.034	34,5	48,0	21,2	44.494	28.820	51.751	27.455	119.341	121.862
9	125	18.507	24,9	36,6	18,1	34.459	23.722	28.676	12.096	79.392	74.454
10	175	33.682	30,8	47,5	19,4	49.782	32.458	42.330	18.525	115.297	109.483
11	137	20.715	24,6	38,2	15,8	38.845	26.773	31.069	13.324	87.795	84.295
12	171	30.707	28,4	42,8	15,2	43.198	29.588	44.893	19.508	110.052	108.218
13	181	41.720	33,6	57,9	17,1	48.546	31.160	50.685	23.683	122.956	124.085
15	147	25.649	29,1	43,8	16,7	38.987	25.859	37.519	16.224	94.481	88.287
16	137	19.972	24,0	42,3	14,9	38.223	26.169	33.259	14.740	87.998	83.221
17	66	7.650	18,9	26,6	11,2	18.624	12.504	17.751	7.722	44.933	40.400
18	118	19.953	26,8	39,4	12,3	30.275	19.949	33.916	15.908	79.367	74.530
19	180	29.279	27,9	41,9	11,1	43.161	29.130	43.969	20.763	108.472	105.060
20	144	19.443	24,1	35,9	10,5	28.726	19.544	41.053	20.583	84.053	80.668
<b>Roma</b>	<b>2.600</b>	<b>438.340</b>	<b>27,3</b>	<b>57,9</b>	<b>9,9</b>	<b>690.700</b>	<b>460.721</b>	<b>664.072</b>	<b>300.646</b>	<b>1.684.082</b>	<b>1.606.485</b>

Fonte: Comune di Roma



#### 4) Le elezioni regionali: i risultati nel Lazio e nel comune di Roma

Contemporaneamente alle elezioni politiche si sono svolte le consultazioni per il rinnovo del Consiglio Regionale del Lazio a seguito delle dimissioni anticipate del governatore Polverini.

Le precedenti elezioni si svolsero nel 2010, ma il sistema elettorale e la presenza di liste del candidato presidente che attirano numerosi voti rendono poco utile un raffronto temporale.

Anche in previsione delle imminenti elezioni comunali e municipali, l'analisi è stata condotta con riferimento alle elezioni politiche del 2013, per cercare di comprendere il perché del minore consenso raggiunto dal M5S nelle elezioni regionali rispetto a quelle nazionali.

**Tavola 6 - Risultati delle elezioni regionali del 24 e 25 febbraio 2013 - Presidente e Voti di lista**

	Lazio		Comune di Roma	
Elettori	4.757.508		2.347.807	
Votanti	3.423.284	72,0	1.633.584	69,6
Bianche	50.054		14.910	
Nulle	99.262		36.291	
Contestate	1.222		588	
<b>Presidente</b>				
Nicola Zingaretti	1.330.398	40,7	717.009	45,3
Francesco Storace	959.685	29,3	392.903	24,8
Davide Barillari	661.865	20,2	317.493	20,1
Giulia Bongiorno	154.986	4,7	67.979	4,3
Sandro Ruotolo	71.219	2,2	37.102	2,3
Altri	94.593	2,9	49.213	3,1
Totale voti validi	3.272.746	100,0	1.581.699	100,0
<b>Voti di lista</b>				
PD	834.237	29,7	426.234	32,3
SEL	103.691	3,7	59.824	4,5
Altri Centro sinistra	230.981	8,2	124.463	9,4
<b>Totale Coalizione centro sinistra</b>	<b>1.168.909</b>	<b>41,6</b>	<b>610.521</b>	<b>46,2</b>
PDL	595.212	21,2	228.895	17,3
Altri Centro destra	325.639	11,6	144.560	10,9
<b>Totale Coalizione centro destra</b>	<b>920.851</b>	<b>32,8</b>	<b>373.455</b>	<b>28,3</b>
<b>Movimento 5 Stelle</b>	<b>467.215</b>	<b>16,6</b>	<b>222.410</b>	<b>16,8</b>
<b>Lista Bongiorno</b>	<b>124.238</b>	<b>4,4</b>	<b>48.200</b>	<b>3,7</b>
<b>Rivoluzione Civile</b>	<b>58.682</b>	<b>2,1</b>	<b>30.557</b>	<b>2,3</b>
<b>Altri</b>	<b>67.418</b>	<b>2,4</b>	<b>35.173</b>	<b>2,7</b>
Totale voti validi	2.807.313	100,0	1.320.316	100,0

Fonte: Ministero degli Interni

Gli elettori del comune di Roma rappresentano quasi la metà del totale degli elettori della regione Lazio (tavola 6). La percentuale di affluenza alle regionali è molto più bassa rispetto alla Camera dei Deputati, pur avendo raccolto un numero di voti equivalente, in quanto gli aventi diritto al voto nelle regionali sono molto di più (nel solo comune di Roma, ci sono 228 mila iscritti in più nelle liste regionali per effetto degli italiani residenti all'estero).

Nicola Zingaretti ha vinto la competizione elettorale con il 40,7% dei voti e un consenso ancora maggiore a Roma (45,3%). Francesco Storace, viceversa, ha raccolto maggiori consensi al di fuori del Comune di Roma, raggiungendo il 29,3%. Davide Barillari ha preso il 20,2% dei voti nel Lazio e un consenso equivalente nel comune di Roma.

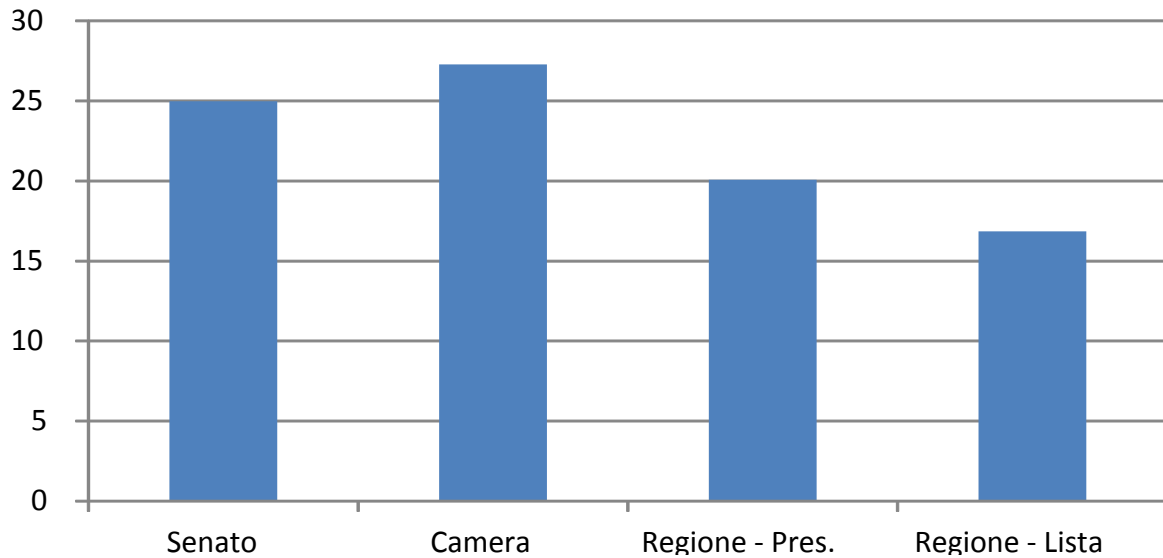
A differenza degli altri due principali avversari, che hanno ricevuto un numero di voti di lista superiore a quelli raccolti dal candidato Presidente, nel caso del M5S si è verificato il contrario. Mentre il candidato Presidente Barillari ha raccolto il 20,2% di preferenze, la lista provinciale si è fermata al 16,6%, causando di fatto la perdita di alcuni consiglieri regionali.

Il motivo è da ricercarsi nel diverso rapporto tra voti validi di lista e voti validi per il Presidente. Nel complesso è risultato pari all'85,8%, ma è stato molto più basso per il M5S in cui si scende al 70,6%. Anche nel comune di Roma si è registrata una sostanziale differenza tra l'83,5% del totale dei voti validi e il 70,1% per il M5S.

Il vistoso calo della percentuale di voti raccolti dalla lista provinciale del M5S rispetto a quella ottenuta da Barillari è certamente da imputare al sistema di voto che prevede la necessità di apporre due croci sulla medesima scheda: una per la scelta del candidato Presidente e l'altra per la lista. Il M5S, che non aveva apparentamenti con altre liste, è risultato particolarmente penalizzato da

tale modalità di voto in quanto più frequentemente l'elettore ha ritenuto che fosse sufficiente barrare il solo contrassegno relativo al Presidente per estendere il voto anche alla lista. Un impatto negativo sul risultato di lista lo ha avuto anche la scelta, a differenza dei partiti tradizionali, di non personalizzare la campagna elettorale invitando ad esprimere la preferenza per il singolo candidato.

**Figura 6 – Risultati delle elezioni 24-25 febbraio 2013 – Movimento 5 Stelle – Comune di Roma – valori percentuali**



Fonte: Ministero degli Interni

Lo scarto di oltre 7 punti percentuali tra i consensi raccolti alla Camera e quelli per il Presidente Barillari (figura 6) è certamente da attribuire alle diverse decisioni di voto degli elettori nelle consultazioni amministrative, in cui prevalgono interessi di altro genere, rispetto a quelle politiche dove è stato, invece, preponderante il voto di protesta.

## 5) Le elezioni regionali: i risultati a livello sub comunale

A fronte di una percentuale media del 20,1% nel territorio del comune di Roma, il dato sub comunale, tavola 8, mostra una notevole variabilità, passando da un valore massimo del 26,5% nel Municipio 13 (che è anche il municipio di residenza di Barillari) ad un valore minimo del 12,2% nel Municipio 2. Anche le oscillazioni tra le percentuali minime e massime registrate in ciascun Municipio sono rilevanti. Nel Municipio 3, ad esempio, si passa da un minimo (assoluto in tutta Roma) del 3,2% ad un massimo del 28,4% con una differenza di 25 punti percentuali.

**Tavola 8 - Risultati delle elezioni regionali del 24 e 25 febbraio 2013 - Presidente – Comune di Roma**

Municipio	Sezioni	Lista	M5S					Barillari	Diff. con Barillari	PD	PdL	Voti validi
			% media	%max	%min	Camera	Barillari					
1	100	5.168	11,2	18,8	1,1	10.364	7.291	-2.123	15.249	7.245	46.021	
2	99	5.766	10,4	17,5	0,3	11.266	8.106	-2.340	17.558	9.666	55.580	
3	55	2.856	11,3	22,1	0,0	6.077	4.132	-1.276	8.914	4.085	25.289	
4	181	16.235	16,1	28,9	1,1	31.594	23.027	-6.792	33.428	16.969	100.617	
5	165	14.996	17,0	40,0	0,4	30.374	21.685	-6.689	30.628	12.729	88.331	
6	115	9.067	16,0	24,2	1,1	18.647	13.137	-4.070	20.250	8.336	56.817	
7	111	10.454	19,1	28,2	1,0	20.707	14.933	-4.479	18.032	9.243	54.820	
8	193	22.262	21,6	31,1	0,3	42.034	30.860	-8.598	28.906	21.770	103.132	
9	125	9.211	14,9	25,7	0,0	18.507	13.300	-4.089	21.414	9.003	61.763	
10	175	16.772	18,7	32,5	2,4	33.682	24.580	-7.808	30.797	13.914	89.474	
11	137	9.802	14,9	33,3	0,7	20.715	13.803	-4.001	23.267	9.309	65.666	
12	171	15.218	17,8	28,7	6,2	30.707	22.373	-7.155	26.181	14.269	85.280	
13	181	23.000	22,6	39,3	1,1	41.720	32.545	-9.545	29.283	18.226	101.960	
15	147	12.652	17,6	29,9	0,0	25.649	17.790	-5.138	23.847	11.779	71.856	
16	137	10.081	14,7	27,2	0,0	19.972	14.589	-4.508	24.511	10.725	68.667	
17	66	3.709	11,2	17,6	5,9	7.650	5.375	-1.666	10.850	5.665	33.259	
18	118	10.302	16,5	27,9	0,9	19.953	14.416	-4.114	18.995	12.820	62.520	
19	180	15.017	17,3	29,0	1,9	29.279	21.394	-6.377	26.586	16.878	86.864	
20	144	10.012	15,0	31,4	5,5	19.443	14.157	-4.145	18.049	16.486	66.896	
<b>Roma</b>	<b>2.600</b>	<b>222.580</b>	<b>16,8</b>	<b>40,0</b>	<b>0,0</b>	<b>438.340</b>	<b>317.493</b>	<b>-94.913</b>	<b>426.745</b>	<b>229.117</b>	<b>1.324.812</b>	

Fonte: Comune di Roma

Nelle elezioni regionali (voto per il Presidente) il M5S ha raccolto 120 mila voti in meno rispetto alla Camera dei Deputati. Appare evidente che molti elettori hanno scelto il M5S per le politiche e hanno optato, invece, per Zingaretti, nel voto regionale.

Si tratta di un elettorato confuso che va intercettato in vista delle prossime consultazioni comunali. A sua volta Zingaretti ha totalizzato 176 mila voti in più di quanti ne abbia raccolti la coalizione di centro sinistra alla Camera.

Sorprendente appare il consenso registrato da Storace che ha comunque sfiorato i 400 mila voti.

Nella lista provinciale (tavola 9) il M5S ha raccolto 222 mila voti, la metà di quelli del PD e appena il 70% dei voti espressi per Barillari. In totale sono stati raccolti 95 mila voti in meno e la perdita è distribuita in tutti i Municipi, come si può notare nella colonna dove è calcolata la differenza tra i voti della lista provinciale e quelli del candidato Presidente.

Anche nella votazione per la lista provinciale il Municipio 13 ha raccolto i maggiori consensi (22,6%) e il Municipio 2 è l'ultimo della graduatoria con il 10,4%.

**Tavola 9 - Risultati delle elezioni regionali del 24 e 25 febbraio 2013 - Lista provinciale – Comune di Roma**

Municipio	Sezioni	M5S							Diff. con Barillari	PD	Pdl	Voti validi
		Lista	% media	%max	%min	Camera	Barillari	Barillari				
1	100	5.168	11,2	18,8	1,1	10.364	7.291	-2.123	15.249	7.245	46.021	
2	99	5.766	10,4	17,5	0,3	11.266	8.106	-2.340	17.558	9.666	55.580	
3	55	2.856	11,3	22,1	0,0	6.077	4.132	-1.276	8.914	4.085	25.289	
4	181	16.235	16,1	28,9	1,1	31.594	23.027	-6.792	33.428	16.969	100.617	
5	165	14.996	17,0	40,0	0,4	30.374	21.685	-6.689	30.628	12.729	88.331	
6	115	9.067	16,0	24,2	1,1	18.647	13.137	-4.070	20.250	8.336	56.817	
7	111	10.454	19,1	28,2	1,0	20.707	14.933	-4.479	18.032	9.243	54.820	
8	193	22.262	21,6	31,1	0,3	42.034	30.860	-8.598	28.906	21.770	103.132	
9	125	9.211	14,9	25,7	0,0	18.507	13.300	-4.089	21.414	9.003	61.763	
10	175	16.772	18,7	32,5	2,4	33.682	24.580	-7.808	30.797	13.914	89.474	
11	137	9.802	14,9	33,3	0,7	20.715	13.803	-4.001	23.267	9.309	65.666	
12	171	15.218	17,8	28,7	6,2	30.707	22.373	-7.155	26.181	14.269	85.280	
13	181	23.000	22,6	39,3	1,1	41.720	32.545	-9.545	29.283	18.226	101.960	
15	147	12.652	17,6	29,9	0,0	25.649	17.790	-5.138	23.847	11.779	71.856	
16	137	10.081	14,7	27,2	0,0	19.972	14.589	-4.508	24.511	10.725	68.667	
17	66	3.709	11,2	17,6	5,9	7.650	5.375	-1.666	10.850	5.665	33.259	
18	118	10.302	16,5	27,9	0,9	19.953	14.416	-4.114	18.995	12.820	62.520	
19	180	15.017	17,3	29,0	1,9	29.279	21.394	-6.377	26.586	16.878	86.864	
20	144	10.012	15,0	31,4	5,5	19.443	14.157	-4.145	18.049	16.486	66.896	
<b>Roma</b>	<b>2.600</b>	<b>222.580</b>	<b>16,8</b>	<b>40,0</b>	<b>0,0</b>	<b>438.340</b>	<b>317.493</b>	<b>-94.913</b>	<b>426.745</b>	<b>229.117</b>	<b>1.324.812</b>	

Fonte: Comune di Roma

Particolarmente allarmanti sono le percentuali minime raccolte in alcune sezioni dei diversi Municipi. Nella tavola 10 sono posti a confronto i voti raccolti per le elezioni regionali (lista provinciale), con quelli della Camera, Senato e Presidente della Regione per tutte le sezioni per le quali si è rilevato un valore percentuale inferiore alla differenza tra il valore medio e il doppio della deviazione standard. Sarebbe interessante associare l'informazione sulla presenza di un rappresentante di lista del M5S.

A parte i casi con 0 voti, che potrebbero nascondere problemi nella redazione dei verbali o nella trascrizione nei formati elettronici, in quasi tutti i Municipi ci sono sezioni in cui la percentuale è davvero bassa e il numero dei voti raccolti per la lista provinciale è di gran lunga inferiore a quello delle altre consultazioni elettorali. In particolare nei municipi 5 10 e 13 sono più numerose le sezioni con casi anomali (4 sezione per ciascun municipio). Nei municipi 16 9 2 e 7 sono presenti tre sezioni per ciascun municipio di casi anomali. Seguono con due sezioni o una sezione di casi anomali per il resto dei municipi.

**Tavola 10 - Elezioni regionali 24-25 febbraio 2013 – Sezioni anomale della lista provinciale del M5S– Comune di Roma**

Sezione	Mun	RQSZ	Lista provinciale	M5S%	Senato	Camera	Presidente Regione	Conte-state	Bianche	Nulle
0893	9	208	0	0,0	112	128	97	0	4	7
1304	15	211	0	0,0	179	195	114	0	4	21
1458	16	212	0	0,0	147	169	118	0	11	15
2154	2	202	1	0,3	74	90	60	0	9	18
0701	8	412	1	0,3	146	177	136	0	6	8
0385	5	406	3	0,4	354	378	273	0	4	21
0243	5	229	3	0,4	165	204	129	0	7	14
1515	11	220	3	0,7	136	155	98	0	6	10
0651	5	407	5	0,8	184	228	147	0	9	17
1735	18	213	4	0,9	88	97	65	3	4	9
0635	7	223	5	1,0	194	228	146	0	6	11
0921	6	208	4	1,1	153	178	138	0	5	17
0346	4	402	4	1,1	159	194	133	0	3	14
2028	13	434	4	1,1	212	247	208	0	3	13
0026	1	118	3	1,1	80	88	64	0	8	7
1252	11	210	5	1,3	121	144	91	0	9	5
0975	9	209	6	1,3	160	196	134	7	7	13
0412	6	206	7	1,4	148	183	135	0	5	18
0234	4	228	9	1,6	104	140	94	0	8	13
0734	8	413	4	1,8	127	147	98	0	8	15
0982	9	209	12	1,8	129	159	73	0	0	0
1801	19	214	9	1,9	89	113	80	0	9	20
1431	16	212	9	2,0	131	151	114	0	3	17
1951	18	309	5	2,1	113	116	88	0	5	6
0381	5	406	9	2,2	217	251	216	0	7	15
1166	10	419	12	2,4	227	260	194	0	7	15
0634	7	223	10	2,5	170	216	134	0	8	14
1136	10	415	14	2,7	263	321	237	0	5	28
0952	10	208	4	2,8	142	157	122	0	4	16
1149	10	415	11	3,2	144	180	125	0	10	16
0125	2	217	18	3,7	70	84	40	0	7	33
1860	13	234	15	3,7	143	180	122	0	11	35
2074	16	445	22	4,0	317	378	290	0	7	18
1999	13	432	24	4,5	262	304	220	0	12	13
0628	7	223	9	4,7	225	269	180	0	7	16
1820	13	233	6	4,9	197	226	175	0	9	17
0150	2	217	30	5,0	122	169	111	0	4	12
2229	20	218	28	5,5	54	68	46	0	4	13
0064	3	205	27	5,6	54	64	44	0	6	9
0028	3	205	28	5,7	66	81	49	0	1	3
2198	17	215	25	5,9	57	78	52	0	2	16

Fonte: Comune di Roma

## Municipio XI

### 11.1 - Le elezioni politiche

Ogni municipio di Roma può essere suddiviso per Rione o Quartiere o Suburbio o Zona (RQSZ).

Il Municipio XI è formato da due principali suddivisioni, Ostiense e Ardeatino e da piccole porzioni di quartieri in comune con altri municipi: Appio-Latino, Appio-Pignatelli, Aeroporto di Ciampino, Torricola, Cecchignola, Castel di Leva.

In totale sono presenti 137 sezioni elettorali di cui 62 a Ostiense e 69 all'Ardeatino.

Il numero degli elettori, tavola 11.1, è diminuito di 5 mila unità (-4,8%), con un calo maggiore nel quartiere Ostiense dove, presumibilmente, si vanno sostituendo ai residenti gli studenti fuori sede dell'Università Roma Tre.

**Tavola 11.1 – Aventi diritto al voto e affluenza alla Camera dei Deputati – 2008-2013 – Municipio 11**

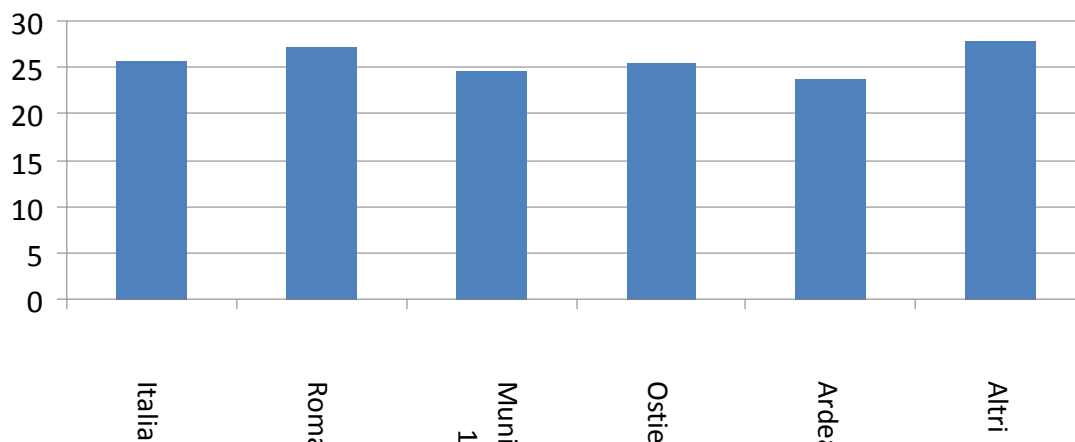
Municipio	Elettori				Affluenza	
	2008	2013	Differenza	Var%	2008	2013
Ostiense	51.056	47.878	-3.178	-6,2	83,4	81,3
Ardeatino	55.195	53.230	-1.965	-3,6	84,6	86,6
Altri	1.333	1.344	11	0,8	n.d	n.d
<b>Municipio 11</b>	<b>107.584</b>	<b>102.452</b>	<b>-5.132</b>	<b>-4,8</b>	<b>83,9</b>	<b>83,9</b>

Fonte: Comune di Roma

L'affluenza al voto nel Municipio 11 è risultata stabile rispetto al 2008 alla Camera (al Senato in aumento dall'83,2% al 84%). Particolarmente elevata è l'affluenza al voto nel seggio di viale del Tintoretto n. 371 dove ha votato il 99,8% al Senato e il 98,4% alla Camera a fronte di un'affluenza dell'85,6% nel 2008. E' da notare che in 4 sezioni su 7 di quel seggio il numero dei votanti supera quello degli iscritti.

Alla Camera dei Deputati (figura 11.1) il M5S ha raccolto nel Municipio 11 il 24,6% dei voti un risultato inferiore al dato nazionale (25,6%) e a quello romano (27,3%). Nelle due principali suddivisioni municipali si è avuto un risultato leggermente migliore a Ostiense (25,5%) rispetto all'Ardeatino (237%).

**Figura 11.1 - Risultati delle elezioni politiche del 24 e 25 febbraio 2013 -Camera dei Deputati – Movimento 5 Stelle – valori percentuali**



Fonte: Comune di Roma

Il M5S ha raccolto 17 mila e 600 voti nel Municipio 11 per il Senato (tavola 11.1), 10 mila in meno rispetto al PD che è risultando il primo schieramento. Rispetto al 2008 il PD ha però perso più di 8 mila voti e il PdL quasi 17 mila (più della metà dei consensi).

**Tavola 11.1 - Risultati delle elezioni politiche del 24 e 25 febbraio 2013 - Senato della Repubblica – Municipio XI**

Seggi / RQSZ	Sez	M5S				PD		Pdl		Voti validi		Affluenza	
		2013	% media	%max	%min	2008	2013	2008	2013	2008	2013	2008	2013
Via Latina 550	1	20	20,8	20,8	20,8	35	20	63	36	110	96	72,6	68,6
<b>Appio-Latino</b>	<b>1</b>	<b>20</b>	<b>20,8</b>	<b>20,8</b>	<b>20,8</b>	<b>35</b>	<b>20</b>	<b>63</b>	<b>36</b>	<b>110</b>	<b>96</b>	<b>72,6</b>	<b>68,6</b>
Largo Beato Placido Riccardi 13	3	347	22,6	24,9	21,0	831	556	814	243	2.109	1.537	96,7	76,8
Largo Leonardo da Vinci 19	7	932	23,7	27,4	21,8	1.902	1.416	1.658	574	4.594	3.933	92,6	84,9
Piazza Damiano Sauli 2	6	804	25,0	28,0	19,9	1.714	1.157	1.040	457	3.445	3.218	75,2	73,6
Piazza Nicola Longobardi 2	6	835	25,5	29,1	24,1	1.727	1.182	1.042	459	3.559	3.270	78,1	76,4
Via A. Macinghi Strozzi 51	5	633	20,5	23,5	17,3	1.676	1.253	871	349	3.232	3.088	78,5	77,4
Via Alessandro Severo 212	5	576	24,0	27,9	19,8	1.378	889	1.034	342	3.014	2.400	93,8	77,9
Via Antonino Pio 84	5	644	21,7	27,2	19,0	1.541	1.060	1.166	481	3.284	2.961	83,1	80,4
Via Galvani 8	2	210	22,6	24,6	21,4	514	349	355	135	1.097	930	76,4	71,9
Via Nicola Zabaglia 27/b	4	544	23,0	24,8	21,5	1.258	895	861	379	2.642	2.366	77,7	75,6
Via Padre Reginaldo Giuliani 15	5	871	23,6	24,8	22,6	1.521	1.240	1.170	557	3.335	3.689	82,1	92,8
Via Padre Semeria 28	5	802	25,5	30,4	21,6	1.361	1.059	1.014	488	3.005	3.150	79,4	88,7
Via Salvatore Pincherle 140	5	735	23,8	30,6	20,2	1.231	1.024	1.289	546	3.189	3.092	90,8	93,1
Via Umberto Nistri 11	4	446	21,7	22,3	20,4	978	743	780	310	2.263	2.052	79,8	77,6
<b>Ostiense</b>	<b>62</b>	<b>8.379</b>	<b>23,5</b>	<b>30,6</b>	<b>17,3</b>	<b>17.632</b>	<b>12.823</b>	<b>13.094</b>	<b>5.320</b>	<b>38.768</b>	<b>35.686</b>	<b>83,2</b>	<b>81,2</b>
Via Andrea Di Bonaiuto 16	1	13	22,0	22,0	22,0	43	19	27	10	86	59	-	-
Via Andrea Millevoi 800	5	594	19,8	25,1	15,6	1.346	1.020	1.278	546	3.188	2.996	85,7	82,6
Via Ardeatina 306	5	796	22,9	25,8	18,4	1.410	1.176	1.390	589	3.475	3.469	84,8	86,5
Via Benedetto Croce 48/d	6	654	18,6	22,8	15,6	1.464	1.130	1.473	712	3.655	3.522	95,9	96,0
Via delle Sette Chiese 259	5	682	22,1	25,1	19,0	1.614	1.197	1.120	461	3.332	3.081	87,8	84,8
Via di Grotta Perfetta 524	1	72	21,2	21,2	21,2	106	68	197	109	353	340	79,7	77,4
Via Mario Rigamonti 10	4	434	18,1	22,4	16,1	1.160	926	952	405	2.566	2.400	87,8	85,8
Via Poggio Ameno 23	7	1.064	21,6	27,3	17,4	1.824	1.704	1.352	740	3.898	4.936	70,5	93,3
Via Salvatore Di Giacomo 13	8	1.033	21,6	25,8	16,5	1.996	1.593	1.884	869	4.733	4.779	80,3	86,1
Viale C. Tommaso Odescalchi 71	8	1.051	25,6	31,7	22,0	2.103	1.476	1.377	584	4.349	4.106	77,9	75,8
Viale C. Tommaso Odescalchi 75	5	499	18,2	19,8	15,2	1.315	1.000	1.200	464	3.039	2.747	82,3	78,8
Viale del Tintoretto 371	7	1.234	23,3	27,1	18,2	1.892	1.687	1.866	972	4.593	5.303	85,6	99,8
Viale Erminio Spalla 36	7	914	21,0	24,5	16,4	2.030	1.639	1.601	643	4.430	4.352	86,3	83,0
<b>Ardeatino</b>	<b>69</b>	<b>9.040</b>	<b>21,5</b>	<b>31,7</b>	<b>15,2</b>	<b>18.303</b>	<b>14.635</b>	<b>15.717</b>	<b>7.104</b>	<b>41.697</b>	<b>42.090</b>	<b>83,4</b>	<b>86,8</b>
Via di S. Tarcisio 123	1	24	22,2	22,2	22,2	45	27	52	29	124	108	76,9	66,9
<b>Appio-Pignatelli</b>	<b>1</b>	<b>24</b>	<b>22,2</b>	<b>22,2</b>	<b>22,2</b>	<b>45</b>	<b>27</b>	<b>52</b>	<b>29</b>	<b>124</b>	<b>108</b>	<b>76,9</b>	<b>66,9</b>
Via Alessandro Della Seta 8	1	12	41,4	41,4	41,4	9	5	16	8	33	29	55,9	64,0
<b>Aeroporto di Ciampino</b>	<b>1</b>	<b>12</b>	<b>41,4</b>	<b>41,4</b>	<b>41,4</b>	<b>9</b>	<b>5</b>	<b>16</b>	<b>8</b>	<b>33</b>	<b>29</b>	<b>55,9</b>	<b>64,0</b>
Via del Calice 34/i	1	85	24,4	24,4	24,4	91	73	204	102	352	349	76,2	77,5
<b>Torricola</b>	<b>1</b>	<b>85</b>	<b>24,4</b>	<b>24,4</b>	<b>24,4</b>	<b>91</b>	<b>73</b>	<b>204</b>	<b>102</b>	<b>352</b>	<b>349</b>	<b>76,2</b>	<b>77,5</b>
Via Andrea Millevoi 800	1	20	29,9	29,9	29,9	18	13	40	17	75	67	73,5	73,7
<b>Cecchignola</b>	<b>1</b>	<b>20</b>	<b>29,9</b>	<b>29,9</b>	<b>29,9</b>	<b>18</b>	<b>13</b>	<b>40</b>	<b>17</b>	<b>75</b>	<b>67</b>	<b>73,5</b>	<b>73,7</b>
Via Ardeatina 1276	1	63	29,9	29,9	29,9	42	37	121	66	198	211	78,4	69,6
<b>Castel di Leva</b>	<b>1</b>	<b>63</b>	<b>29,9</b>	<b>29,9</b>	<b>29,9</b>	<b>42</b>	<b>37</b>	<b>121</b>	<b>66</b>	<b>198</b>	<b>211</b>	<b>78,4</b>	<b>69,6</b>
<b>Municipio 11</b>	<b>137</b>	<b>17.643</b>	<b>22,4</b>	<b>41,4</b>	<b>15,2</b>	<b>36.175</b>	<b>27.633</b>	<b>29.307</b>	<b>12.682</b>	<b>81.357</b>	<b>78.636</b>	<b>83,2</b>	<b>84,0</b>

Fonte: Comune di Roma

Alla Camera dei Deputati (tavola 11.2) i voti raccolti dal M5S nel Municipio 11 sono più di 20 mila, 6 mila in meno del PD. Rispetto al 2008 il PD ha perso 12 mila voti e il PdL quasi 18 mila. Sottraendo dai voti della Camera quelli del Senato si ottiene che, approssimativamente, l'elettorato giovanile al di sotto dei 25 anni si è espresso per il 54% circa in favore del M5S.

**Tavola 11.2 - Risultati delle elezioni politiche del 24 e 25 febbraio 2013 - Camera dei Deputati – Municipio XI**

Seggi / RQSZ	Sez	M5S				PD		PdL		Voti validi		Affluenza	
		2013	% media	%max	%min	2008	2013	2008	2013	2008	2013	2008	2013
Via Latina 550	1	26	25,7	25,7	25,7	36	22	64	36	110	101	73,2	67,5
<b>Appio-Latino</b>	<b>1</b>	<b>26</b>	<b>25,7</b>	<b>25,7</b>	<b>25,7</b>	<b>36</b>	<b>22</b>	<b>64</b>	<b>36</b>	<b>110</b>	<b>101</b>	<b>73,2</b>	<b>67,5</b>
Largo Beato Placido Riccardi 13	3	393	23,8	26,8	21,7	875	544	887	257	2.109	1.649	97,9	76,9
Largo Leonardo da Vinci 19	7	1.061	25,2	28,7	23,0	2.049	1.387	1.784	600	4.594	4.212	92,2	85,3
Piazza Damiano Sauli 2	6	942	27,1	30,0	22,0	1.796	1.121	1.093	485	3.445	3.471	75,6	74,0
Piazza Nicola Longobardi 2	6	1.000	28,2	32,0	26,5	1.858	1.167	1.090	482	3.559	3.545	78,5	76,7
Via A. Macinghi Strozzi 51	5	742	22,4	26,1	19,8	1.785	1.196	917	362	3.232	3.309	78,8	77,7
Via Alessandro Severo 212	5	678	26,5	31,0	21,0	1.447	848	1.083	349	3.014	2.562	94,1	78,3
Via Antonino Pio 84	5	740	23,4	28,2	19,6	1.642	1.036	1.211	492	3.284	3.161	83,1	80,6
Via Galvani 8	2	251	25,5	27,8	24,1	521	328	365	146	1.097	985	76,1	72,2
Via Nicola Zabaglia 27/b	4	644	25,9	27,5	23,7	1.323	842	928	395	2.642	2.484	77,8	75,5
Via Padre Reginaldo Giuliani 15	5	1.017	26,0	28,9	25,0	1.564	1.201	1.241	584	3.335	3.915	82,3	92,9
Via Padre Semeria 28	5	912	27,2	32,1	23,6	1.451	1.010	1.078	509	3.005	3.351	79,5	89,0
Via Salvatore Pincherle 140	5	831	25,4	33,6	21,1	1.293	1.015	1.337	550	3.189	3.266	90,4	92,2
Via Umberto Nistri 11	4	521	23,5	23,8	23,4	1.055	698	823	341	2.263	2.214	80,0	77,8
<b>Ostiense</b>	<b>62</b>	<b>9.732</b>	<b>25,5</b>	<b>33,6</b>	<b>19,6</b>	<b>18.659</b>	<b>12.393</b>	<b>13.837</b>	<b>5.552</b>	<b>38.768</b>	<b>38.124</b>	<b>83,4</b>	<b>81,3</b>
Via Andrea Di Bonaiuto 16	1	14	22,6	22,6	22,6	47	18	28	10	86	62	-	-
Via Andrea Millevoi 800	5	696	21,6	28,4	17,1	1.435	1.002	1.334	572	3.188	3.216	85,6	82,7
Via Ardeatina 306	5	917	24,8	27,9	20,6	1.521	1.134	1.447	633	3.475	3.701	84,8	85,9
Via Benedetto Croce 48/d	6	792	20,9	26,6	15,8	1.522	1.084	1.522	731	3.655	3.795	95,4	96,0
Via delle Sette Chiese 259	5	797	23,8	28,4	20,0	1.761	1.197	1.187	498	3.332	3.343	87,8	84,7
Via di Grotta Perfetta 524	1	80	22,0	22,0	22,0	121	61	203	113	353	364	80,4	77,1
Via Mario Rigamonti 10	4	535	20,5	24,7	18,5	1.272	933	1.018	439	2.566	2.614	87,6	85,9
Via Poggio Ameno 23	7	1.298	24,6	32,4	20,9	2.200	1.625	1.653	777	3.898	5.277	81,9	92,9
Via Salvatore Di Giacomo 13	8	1.202	23,8	29,4	19,0	2.093	1.529	1.960	890	4.733	5.059	80,5	86,2
Viale C. Tommaso Odescalchi 71	8	1.228	27,8	34,0	22,8	2.247	1.451	1.453	623	4.349	4.413	78,0	75,9
Viale C. Tommaso Odescalchi 75	5	591	20,2	23,8	16,2	1.380	968	1.213	477	3.039	2.933	82,3	78,6
Viale del Tintoretto 371	7	1.431	25,1	29,5	19,3	2.064	1.630	1.983	1.035	4.593	5.711	85,6	98,4
Viale Erminio Spalla 36	7	1.137	24,0	27,6	21,1	2.240	1.589	1.662	692	4.430	4.731	85,8	82,7
<b>Ardeatino</b>	<b>69</b>	<b>10.718</b>	<b>23,7</b>	<b>34,0</b>	<b>15,8</b>	<b>19.903</b>	<b>14.221</b>	<b>16.663</b>	<b>7.490</b>	<b>41.697</b>	<b>45.219</b>	<b>84,6</b>	<b>86,6</b>
Via di S. Tarcisio 123	1	27	22,1	22,1	22,1	43	30	54	33	124	122	74,1	66,3
<b>Appio-Pignatelli</b>	<b>1</b>	<b>27</b>	<b>22,1</b>	<b>22,1</b>	<b>22,1</b>	<b>43</b>	<b>30</b>	<b>54</b>	<b>33</b>	<b>124</b>	<b>122</b>	<b>74,1</b>	<b>66,3</b>
Via Alessandro Della Seta 8	1	13	38,2	38,2	38,2	8	5	16	10	33	34	55,9	66,7
<b>Aeroporto di Ciampino</b>	<b>1</b>	<b>13</b>	<b>38,2</b>	<b>38,2</b>	<b>38,2</b>	<b>8</b>	<b>5</b>	<b>16</b>	<b>10</b>	<b>33</b>	<b>34</b>	<b>55,9</b>	<b>66,7</b>
Via del Calice 34/i	1	100	26,7	26,7	26,7	97	60	226	110	352	374	76,8	77,3
<b>Torricola</b>	<b>1</b>	<b>100</b>	<b>26,7</b>	<b>26,7</b>	<b>26,7</b>	<b>97</b>	<b>60</b>	<b>226</b>	<b>110</b>	<b>352</b>	<b>374</b>	<b>76,8</b>	<b>77,3</b>
Via Andrea Millevoi 800	1	30	36,1	36,1	36,1	20	11	44	17	75	83	72,9	77,5
<b>Cecchignola</b>	<b>1</b>	<b>30</b>	<b>36,1</b>	<b>36,1</b>	<b>36,1</b>	<b>20</b>	<b>11</b>	<b>44</b>	<b>17</b>	<b>75</b>	<b>83</b>	<b>72,9</b>	<b>77,5</b>
Via Ardeatina 1276	1	69	29,0	29,0	29,0	45	31	137	76	198	238	79,6	70,6
<b>Castel di Leva</b>	<b>1</b>	<b>69</b>	<b>29,0</b>	<b>29,0</b>	<b>29,0</b>	<b>45</b>	<b>31</b>	<b>137</b>	<b>76</b>	<b>198</b>	<b>238</b>	<b>79,6</b>	<b>70,6</b>
<b>Municipio 11</b>	<b>137</b>	<b>20.715</b>	<b>24,6</b>	<b>38,2</b>	<b>15,8</b>	<b>38.811</b>	<b>26.773</b>	<b>31.041</b>	<b>13.324</b>	<b>81.357</b>	<b>84.295</b>	<b>83,9</b>	<b>83,9</b>

Fonte: Comune di Roma



## 11.2 - Le elezioni regionali nel Lazio

Nel Municipio XI, Barillari ha raccolto 13 mila voti (tavola 11.3), un terzo di quelli di Zingaretti che ha superato quota 40 mila, e 3 mila in meno di Storace. Tra le due principali suddivisioni, la percentuale più alta per il M5S si registra a Ostiense (17,2%), mentre all'Ardeatino si è avuto il 15,7%. Rispetto alla Camera dei Deputati sono andati persi 7 mila voti.

**Tavola 11.3 - Risultati delle elezioni regionali del 24 e 25 febbraio 2013 - Presidente – Municipio XI**

Seggi / RQSZ	Sezioni	M5S					Centro sinistra			Voti validi	
		Barillari	% media	%max	%min	Camera	Zingaretti	Camera	Storace	Regionali	Camera
Via Latina 550	1	19	18,8	18,8	18,8	26	35	23	42	101	101
<b>Appio-Latino</b>	<b>1</b>	<b>19</b>	<b>18,8</b>	<b>18,8</b>	<b>18,8</b>	<b>26</b>	<b>35</b>	<b>23</b>	<b>42</b>	<b>101</b>	<b>101</b>
Largo Beato Placido Riccardi 13	3	278	16,9	18,9	14,1	393	838	696	362	1.633	1.649
Largo Leonardo da Vinci 19	7	678	16,1	21,3	15,6	1.061	1.948	1.670	756	3.739	4.212
Piazza Damiano Sauli 2	6	659	19,0	22,3	16,3	942	1.803	1.399	624	3.423	3.471
Piazza Nicola Longobardi 2	6	673	19,0	21,4	16,2	1.000	1.851	1.430	636	3.494	3.545
Via Alessandra Macinghi Strozzi 51	5	535	16,2	19,3	13,7	742	1.875	1.560	520	3.239	3.309
Via Alessandro Severo 212	5	468	18,3	22,6	15,2	678	1.343	1.051	497	2.536	2.562
Via Antonino Pio 84	5	549	17,4	20,6	13,8	740	1.636	1.212	656	3.144	3.161
Via Galvani 8	2	173	17,6	21,5	15,6	251	532	423	177	972	985
Via Nicola Zabaglia 27/b	4	453	18,2	20,7	15,2	644	1.309	1.012	496	2.472	2.484
Via Padre Reginaldo Giuliani 15	5	605	15,5	22,5	16,9	1.017	1.708	1.444	684	3.333	3.915
Via Padre Semeria 28	5	518	15,5	21,4	14,1	912	1.536	1.235	572	2.879	3.351
Via Salvatore Pincherle 140	5	575	17,6	28,9	17,9	831	1.235	1.207	619	2.674	3.266
Via Umberto Nistri 11	4	377	17,0	17,7	16,5	521	1.119	854	457	2.198	2.214
<b>Ostiense</b>	<b>62</b>	<b>6.541</b>	<b>17,2</b>	<b>28,9</b>	<b>13,7</b>	<b>9.732</b>	<b>18.733</b>	<b>15.193</b>	<b>7.056</b>	<b>35.736</b>	<b>38.124</b>
Via Andrea Di Bonaiuto 16	1	6	9,7	12,8	12,8	14	27	23	12	47	62
Via Andrea Millevoi 800	5	497	15,5	21,1	10,9	696	1.541	1.157	764	3.186	3.216
Via Ardeatina 306	5	648	17,5	21,3	15,0	917	1.645	1.285	852	3.524	3.701
Via Benedetto Croce 48/d	6	453	11,9	19,7	10,2	792	1.526	1.271	796	3.187	3.795
Via delle Sette Chiese 259	5	586	17,5	20,2	15,2	797	1.736	1.399	685	3.332	3.343
Via di Grotta Perfetta 524	1	61	16,8	16,7	16,7	80	124	78	143	365	364
Via Mario Rigamonti 10	4	377	14,4	17,2	12,4	535	1.412	1.079	576	2.616	2.614
Via Poggio Ameno 23	7	742	14,1	19,9	12,7	1.298	2.327	1.914	957	4.541	5.277
Via Salvatore Di Giacomo 13	8	788	15,6	20,5	14,3	1.202	2.196	1.821	1.117	4.553	5.059
Viale Carlo Tommaso Odescalchi 71	8	887	20,1	25,8	15,6	1.228	2.270	1.762	821	4.402	4.413
Viale Carlo Tommaso Odescalchi 75	5	397	13,5	15,4	12,5	591	1.554	1.166	657	2.920	2.933
Viale del Tintoretto 371	7	855	15,0	22,3	13,2	1.431	2.290	1.873	1.160	4.838	5.711
Viale Erminio Spalla 36	7	787	16,6	21,1	14,8	1.137	2.360	1.880	974	4.570	4.731
<b>Ardeatino</b>	<b>69</b>	<b>7.084</b>	<b>15,7</b>	<b>25,8</b>	<b>10,2</b>	<b>10.718</b>	<b>21.008</b>	<b>16.708</b>	<b>9.514</b>	<b>42.081</b>	<b>45.219</b>
Via di S. Tarcisio 123	1	22	18,0	18,2	18,2	27	55	34	34	121	122
<b>Appio-Pignatelli</b>	<b>1</b>	<b>22</b>	<b>18,0</b>	<b>18,2</b>	<b>18,2</b>	<b>27</b>	<b>55</b>	<b>34</b>	<b>34</b>	<b>121</b>	<b>122</b>
Via Alessandro Della Seta 8	1	13	38,2	39,4	39,4	13	9	8	9	33	34
<b>Aeroporto di Ciampino</b>	<b>1</b>	<b>13</b>	<b>38,2</b>	<b>39,4</b>	<b>39,4</b>	<b>13</b>	<b>9</b>	<b>8</b>	<b>9</b>	<b>33</b>	<b>34</b>
Via del Calice 34/i	1	52	13,9	15,0	15,0	100	112	75	131	347	374
<b>Torricola</b>	<b>1</b>	<b>52</b>	<b>13,9</b>	<b>15,0</b>	<b>15,0</b>	<b>100</b>	<b>112</b>	<b>75</b>	<b>131</b>	<b>347</b>	<b>374</b>
Via Andrea Millevoi 800	1	24	28,9	28,2	28,2	30	27	13	28	85	83
<b>Cecchignola</b>	<b>1</b>	<b>24</b>	<b>28,9</b>	<b>28,2</b>	<b>28,2</b>	<b>30</b>	<b>27</b>	<b>13</b>	<b>28</b>	<b>85</b>	<b>83</b>
Via Ardeatina 1276	1	48	20,2	20,8	20,8	69	75	51	78	231	238
<b>Castel di Leva</b>	<b>1</b>	<b>48</b>	<b>20,2</b>	<b>20,8</b>	<b>20,8</b>	<b>69</b>	<b>75</b>	<b>51</b>	<b>78</b>	<b>231</b>	<b>238</b>
<b>Municipio 11</b>	<b>137</b>	<b>13.803</b>	<b>16,4</b>	<b>39,4</b>	<b>10,2</b>	<b>20.715</b>	<b>40.054</b>	<b>32.105</b>	<b>16.892</b>	<b>78.735</b>	<b>84.295</b>

Fonte: Comune di Roma

Nel Municipio XI, la lista provinciale del M5S ha raccolto meno di 10 mila voti (tavola 11.4), il 71% di quelli ottenuti da Barillari, 13 mila in meno del PD e 500 in più del PdL. Anche qui il dato medio migliore si registra a Ostiense (15,8%) rispetto all'Ardeatino (14,2%).

**Tavola 11.4 - Risultati delle elezioni regionali del 24 e 25 febbraio 2013 - Lista provinciale – Municipio XI**

Seggi / RQSZ	Sezioni	Lista	M5S						Diff. con Barillari	PD	PdL	Voti validi
			% media	%max	%min	Camera	Barillari	Barillari				
Via Latina 550	1	14	16,3	16,3	16,3	26	19	-5	18	28	86	
<b>Appio-Latino</b>	<b>1</b>	<b>14</b>	<b>16,3</b>	<b>16,3</b>	<b>16,3</b>	<b>26</b>	<b>19</b>	<b>-5</b>	<b>18</b>	<b>28</b>	<b>86</b>	
Largo Beato Placido Riccardi 13	3	252	17,4	20,6	11,8	393	278	-26	485	197	1.451	
Largo Leonardo da Vinci 19	7	555	17,1	21,9	13,3	1.061	678	-123	1.158	412	3.251	
Piazza Damiano Sauli 2	6	367	13,4	16,5	1,3	942	659	-292	1.043	348	2.736	
Piazza Nicola Longobardi 2	6	474	15,9	19,8	12,9	1.000	673	-199	1.095	365	2.987	
Via Alessandra Macinghi Strozzi 51	5	399	15,3	24,6	11,5	742	535	-136	988	280	2.614	
Via Alessandro Severo 212	5	324	15,3	20,1	13,0	678	468	-144	804	246	2.124	
Via Antonino Pio 84	5	455	16,7	18,8	14,5	740	549	-94	985	351	2.721	
Via Galvani 8	2	98	13,4	17,4	10,6	251	173	-75	283	110	734	
Via Nicola Zabaglia 27/b	4	296	14,5	17,5	11,4	644	453	-157	802	325	2.044	
Via Padre Reginaldo Giuliani 15	5	428	15,1	18,8	13,6	1.017	605	-177	1.013	388	2.828	
Via Padre Semeria 28	5	434	17,3	22,8	11,6	912	518	-84	865	315	2.509	
Via Salvatore Pincherle 140	5	422	18,1	25,1	14,1	831	575	-153	788	394	2.332	
Via Umberto Nistri 11	4	253	14,2	15,0	13,3	521	377	-124	635	232	1.777	
<b>Ostiense</b>	<b>62</b>	<b>4.757</b>	<b>15,8</b>	<b>25,1</b>	<b>1,3</b>	<b>9.732</b>	<b>6.541</b>	<b>-1.784</b>	<b>10.944</b>	<b>3.963</b>	<b>30.108</b>	
Via Andrea Di Bonaiuto 16	1	4	10,0	10,0	10,0	14	6	-2	14	5	40	
Via Andrea Millevoi 800	5	343	13,4	17,8	10,5	696	497	-154	877	432	2.569	
Via Ardeatina 306	5	491	16,5	23,2	12,0	917	648	-157	913	459	2.979	
Via Benedetto Croce 48/d	6	305	11,7	15,7	7,8	792	453	-148	870	404	2.600	
Via delle Sette Chiese 259	5	394	14,5	17,9	10,0	797	586	-192	1.035	352	2.726	
Via di Grotta Perfetta 524	1	41	14,9	14,9	14,9	80	61	-20	58	75	276	
Via Mario Rigamonti 10	4	256	11,6	12,9	9,9	535	377	-121	788	328	2.204	
Via Poggio Ameno 23	7	512	13,6	18,3	8,7	1.298	742	-230	1.358	508	3.772	
Via Salvatore Di Giacomo 13	8	554	14,7	17,4	12,6	1.202	788	-234	1.284	633	3.779	
Viale Carlo Tommaso Odescalchi 71	8	601	16,6	22,7	12,5	1.228	887	-286	1.410	455	3.626	
Viale Carlo Tommaso Odescalchi 75	5	275	11,3	13,8	10,3	591	397	-122	885	357	2.425	
Viale del Tintoretto 371	7	571	14,5	20,1	0,7	1.431	855	-284	1.272	608	3.928	
Viale Erminio Spalla 36	7	582	15,0	17,6	12,7	1.137	787	-205	1.396	524	3.874	
<b>Ardeatino</b>	<b>69</b>	<b>4.929</b>	<b>14,2</b>	<b>23,2</b>	<b>0,7</b>	<b>10.718</b>	<b>7.084</b>	<b>-2.155</b>	<b>12.160</b>	<b>5.140</b>	<b>34.798</b>	
Via di S. Tarcisio 123	1	15	16,0	16,0	16,0	27	22	-7	32	20	94	
<b>Appio-Pignatelli</b>	<b>1</b>	<b>15</b>	<b>16,0</b>	<b>16,0</b>	<b>16,0</b>	<b>27</b>	<b>22</b>	<b>-7</b>	<b>32</b>	<b>20</b>	<b>94</b>	
Via Alessandro Della Seta 8	1	9	33,3	33,3	33,3	13	13	-4	2	6	27	
<b>Aeroporto di Ciampino</b>	<b>1</b>	<b>9</b>	<b>33,3</b>	<b>33,3</b>	<b>33,3</b>	<b>13</b>	<b>13</b>	<b>-4</b>	<b>2</b>	<b>6</b>	<b>27</b>	
Via del Calice 34/i	1	32	10,8	10,8	10,8	100	52	-20	62	86	297	
<b>Torricola</b>	<b>1</b>	<b>32</b>	<b>10,8</b>	<b>10,8</b>	<b>10,8</b>	<b>100</b>	<b>52</b>	<b>-20</b>	<b>62</b>	<b>86</b>	<b>297</b>	
Via Andrea Millevoi 800	1	16	23,2	23,2	23,2	30	24	-8	17	15	69	
<b>Cecchignola</b>	<b>1</b>	<b>16</b>	<b>23,2</b>	<b>23,2</b>	<b>23,2</b>	<b>30</b>	<b>24</b>	<b>-8</b>	<b>17</b>	<b>15</b>	<b>69</b>	
Via Ardeatina 1276	1	30	16,0	16,0	16,0	69	48	-18	32	51	187	
<b>Castel di Leva</b>	<b>1</b>	<b>30</b>	<b>16,0</b>	<b>16,0</b>	<b>16,0</b>	<b>69</b>	<b>48</b>	<b>-18</b>	<b>32</b>	<b>51</b>	<b>187</b>	
<b>Municipio 11</b>	<b>137</b>	<b>9.802</b>	<b>14,9</b>	<b>33,3</b>	<b>0,7</b>	<b>20.715</b>	<b>13.803</b>	<b>-4.001</b>	<b>23.267</b>	<b>9.309</b>	<b>65.666</b>	

Fonte: Comune di Roma

Nella **sezione 1515** di viale del Tintoretto n. 371 all'Ardeatino il M5S ha preso solo 3 voti, appena lo 0,7%, mentre nella stessa sezione il candidato presidente ha raccolto 98 voti e addirittura 155 alla Camera. Questi sono risultati anomali che andrebbero approfonditi.

Non è andata molto meglio nella **sezione 1252** di Piazza Damiano Sauli n. 2 a Ostiense dove i voti di lista raccolti sono stati solo 5, a fronte di 91 voti al candidato presidente e 144 alla Camera.

## Municipio XIII

### 13.1 - Le elezioni politiche

Ogni municipio di Roma può essere suddiviso per Rione o Quartiere o Suburbio o Zona (RQSZ). Nel Municipio XIII sono presenti dieci suddivisioni: Ostia ponente, Ostia levante, Lido di Castel Fusano, Tor de' Cenci, Castel Porziano, Castel Fusano, Acilia nord, Acilia sud, Casal Palocco, Ostia antica.

Tavola 13.1 – Aventi diritto al voto e affluenza alla Camera dei Deputati – 2008-2013 – Municipio XIII

Municipio	Elettori				Affluenza	
	2008	2013	Differenza	Var%	2008	2013
Ostia ponente	36.625	34.890	-1.735	-4,7	75,0	71,4
Ostia levante	28.460	27.258	-1.202	-4,2	76,0	77,1
Lido di Castel Fusano	930	944	14	1,5	78,1	80,0
Tor de' Cenci	50	53	3	6,0	n.d.	71,7
Castel Porziano	86	89	3	3,5	n.d.	59,6
Castel Fusano	16.172	18.849	2.677	16,6	81,4	78,3
Acilia nord	21.228	22.250	1.022	4,8	77,5	75,4
Acilia sud	29.354	30.474	1.120	3,8	78,8	76,7
Casal Palocco	22.768	24.074	1.306	5,7	80,5	78,1
Ostia Antica	7.242	8.457	1.215	16,8	79,0	76,9
<b>Municipio 13</b>	<b>162.915</b>	<b>167.338</b>	<b>4.423</b>	<b>2,7</b>	<b>78,0</b>	<b>75,9</b>

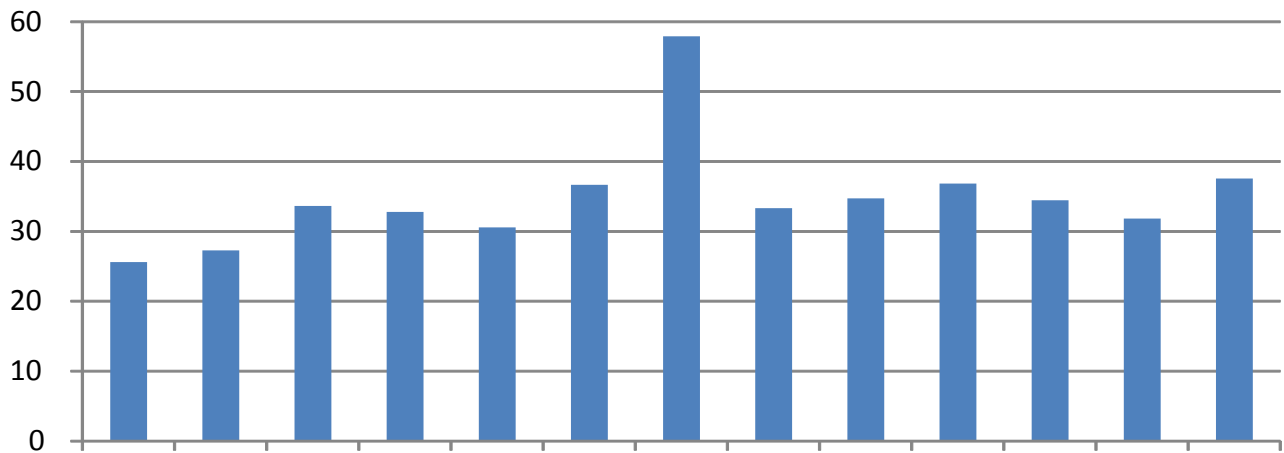
Fonte: Comune di Roma

Gli aventi diritto al voto alla Camera dei Deputati nel Municipio XIII sono stati 167.338, con un incremento del 2,7% rispetto al 2008 (4.423 voti in più). Mentre la popolazione del litorale diminuisce di circa 3.000 elettori, aumenta quella dell'entroterra, in particolare a Castel Fusano (+16,6%) e a Ostia Antica (+16,8%).

L'affluenza al voto per le elezioni alla Camera nel Municipio XIII è risultata in calo rispetto al 2008 è passata dal 78% al 75,9%. In controtendenza risulta Ostia levante che, pur avendo un minor numero di voti raccolti rispetto al 2008, ha visto crescere di oltre l'1% la percentuale di votanti.

Alla Camera dei Deputati (figura 13.1) il M5S ha raccolto nel Municipio XIII il 33,6% dei voti un risultato significativamente superiore al dato nazionale (25,6%) e a quello romano (27,3%). A parte il caso di Tor de' Cenci (una piccola sezione elettorale), valori superiori alla media si sono avuti a Ostia Antica (37,5%) e Acilia nord (36,9%).

**Figura 13.1 - Risultati delle elezioni politiche del 24 e 25 febbraio 2013 -Camera dei Deputati – Movimento 5 Stelle – valori percentuali**



Fonte: Comune di Roma

Il M5S ha raccolto nel Municipio XIII oltre 36 mila voti per il Senato (tavola 13.1), risultando il primo schieramento. Rispetto al 2008 il PD ha perso 13 mila voti e il PdL 25 mila (più della metà dei consensi).

Alla Camera dei Deputati (tavola 13.2) i voti raccolti dal M5S nel Municipio 13 sono quasi 42 mila, superando il PD di oltre 10 mila voti. Rispetto al 2008 il PD ha perso 17 mila voti e il PdL 27 mila. Sottraendo dai voti della Camera quelli del Senato si ottiene che, approssimativamente, l'elettorato giovanile al di sotto dei 25 anni si è espresso per il 60% circa in favore del M5S.

**Tavola 13.1 - Risultati delle elezioni politiche del 24 e 25 febbraio 2013 - Senato della Repubblica – Municipio 13**

Seggi / RQSZ	Sezioni	M5S				PD		Pdl		Voti validi	
		2013	% media	%max	%min	2008	2013	2008	2013	2008	2013
Corso Duca di Genova 137	6	929	26,4	31,0	24,2	1.545	1.051	1.742	727	3.944	3.525
Largo delle Marianne 10	6	972	27,7	30,2	23,9	1.518	1.058	1.618	697	3.761	3.503
Via dell' Idroscalo 82	6	1.862	33,8	37,7	28,9	2.452	1.423	2.507	1.132	6.115	5.511
Via delle Azzorre 314	10	1.272	33,2	34,6	31,8	1.660	1.077	1.634	715	4.047	3.833
Via Giuliano da San Gallo 11	6	1.031	29,6	34,2	22,7	1.468	1.008	1.671	731	3.874	3.487
Via Pietro Ercole Visconti 5	4	818	31,6	34,4	28,0	1.056	648	1.144	501	2.720	2.591
<b>Ostia Ponente</b>	<b>38</b>	<b>6.884</b>	<b>30,7</b>	<b>37,7</b>	<b>22,7</b>	<b>9.699</b>	<b>6.265</b>	<b>10.316</b>	<b>4.503</b>	<b>24.461</b>	<b>22.450</b>
Via Angelo Olivieri 141	6	1.026	29,6	33,0	24,4	1.289	1.039	1.099	631	3.015	3.465
Via Capo Palinuro 74	6	1.144	28,9	33,7	25,9	1.867	1.268	1.516	665	4.197	3.959
Via delle Quinqueremi 19	3	433	27,3	30,3	24,7	709	490	688	289	1.739	1.587
Via delle Rande 22	5	847	27,5	29,2	23,9	1.316	957	1.214	540	3.186	3.083
Via Federico Paolini 196	5	820	28,4	29,6	26,2	1.330	947	1.050	472	2.977	2.888
Via Giancarlo Passeron 34	1	15	22,4	22,4	22,4	29	18	38	14	73	67
Via Mar dei Caraibi 30	5	837	27,6	29,9	22,9	1.447	981	1.167	523	3.244	3.030
Via Pietro Ercole Visconti 5	2	270	26,5	26,5	26,5	396	270	491	219	1.106	1.020
<b>Ostia Levante</b>	<b>33</b>	<b>5.392</b>	<b>28,2</b>	<b>33,7</b>	<b>22,4</b>	<b>8.383</b>	<b>5.970</b>	<b>7.263</b>	<b>3.353</b>	<b>19.537</b>	<b>19.099</b>
Via delle Quinqueremi 19	1	239	34,5	34,5	34,5	241	173	262	117	652	693
<b>Lido di Castel Fusano</b>	<b>1</b>	<b>239</b>	<b>34,5</b>	<b>34,5</b>	<b>34,5</b>	<b>241</b>	<b>173</b>	<b>262</b>	<b>117</b>	<b>652</b>	<b>693</b>
Via Santi Savarino 16	1	19	59,4	59,4	59,4	55	3	73	3	171	32
<b>Tor de' Cenci</b>	<b>1</b>	<b>19</b>	<b>59,4</b>	<b>59,4</b>	<b>59,4</b>	<b>55</b>	<b>3</b>	<b>73</b>	<b>3</b>	<b>171</b>	<b>32</b>
Via Santi Savarino 16	1	12	28,6	28,6	28,6	83	10	77	18	198	42
<b>Castel Porziano</b>	<b>1</b>	<b>12</b>	<b>28,6</b>	<b>28,6</b>	<b>28,6</b>	<b>83</b>	<b>10</b>	<b>77</b>	<b>18</b>	<b>198</b>	<b>42</b>
Via Francesco Cilea 269	8	2.022	33,0	37,3	28,6	1.816	1.416	2.826	1.480	5.527	6.123
Viale di Castel Porziano 524	10	2.427	32,7	36,2	29,4	2.097	1.599	3.371	1.865	6.549	7.411
<b>Castel Fusano</b>	<b>18</b>	<b>4.449</b>	<b>32,9</b>	<b>37,3</b>	<b>28,6</b>	<b>3.913</b>	<b>3.015</b>	<b>6.197</b>	<b>3.345</b>	<b>12.076</b>	<b>13.534</b>
Via Costantino Beschi 12	2	443	34,8	38,2	31,5	557	356	494	198	1.305	1.274
Via di Dragone 443	8	1.998	36,2	40,6	32,0	1.959	1.354	2.077	1.125	5.011	5.522
Via Guido Biagi 47	3	685	33,3	38,2	25,8	702	546	912	447	1.955	2.058
Via Nicola Mascardi 11	5	922	33,8	38,1	30,0	1.355	848	923	450	2.804	2.729
Viale Alessandro Ruspoli 80	5	1.119	34,0	35,4	32,0	1.409	917	1.200	544	3.318	3.288
<b>Acilia nord</b>	<b>23</b>	<b>5.167</b>	<b>34,7</b>	<b>40,6</b>	<b>25,8</b>	<b>5.982</b>	<b>4.021</b>	<b>5.606</b>	<b>2.764</b>	<b>14.393</b>	<b>14.871</b>
Via Costantino Beschi 12	5	1.222	34,5	38,5	27,7	1.349	980	1.312	603	3.337	3.545
Via Euripide 15	4	678	27,1	29,3	24,6	1.072	793	1.044	460	2.618	2.505
Via Guido Biagi 47	4	998	33,9	36,6	30,9	1.147	835	988	497	2.766	2.942
Via Orazio Amato 65	5	869	30,9	32,2	29,2	1.224	836	1.227	553	3.016	2.812
Via Piero Gherardi 39	4	1.255	37,1	39,8	33,8	1.257	948	1.113	428	3.014	3.381
Via Stesicoro 115	4	570	23,9	25,4	22,5	891	656	1.215	553	2.492	2.383
Via Telemaco Signorini 78	6	1.249	33,5	37,6	28,1	1.534	1.089	1.380	596	3.616	3.733
<b>Acilia sud</b>	<b>32</b>	<b>6.841</b>	<b>32,1</b>	<b>39,8</b>	<b>22,5</b>	<b>8.474</b>	<b>6.137</b>	<b>8.279</b>	<b>3.690</b>	<b>20.859</b>	<b>21.301</b>
Largo Theodor Herzl 51	5	813	24,8	30,1	22,1	1.199	884	1.608	742	3.377	3.280
Via Achille Funi 81	9	1.964	34,9	38,3	30,0	2.167	1.515	2.266	970	5.549	5.627
Via Capo Sperone 52	2	471	35,3	35,8	34,8	523	360	568	244	1.356	1.334
Via Pericle Ducati 12	3	848	34,7	38,1	31,3	632	514	883	559	1.873	2.445
Via Pirgotole 20	7	913	21,9	29,7	15,6	1.608	1.210	2.153	963	4.407	4.162
<b>Casal Palocco</b>	<b>26</b>	<b>5.009</b>	<b>29,7</b>	<b>38,3</b>	<b>15,6</b>	<b>6.129</b>	<b>4.483</b>	<b>7.478</b>	<b>3.478</b>	<b>16.562</b>	<b>16.848</b>
Via delle Saline 4	3	731	31,2	35,9	28,0	1.030	731	780	383	2.311	2.340
Via Pericle Ducati 12	5	1.337	38,2	43,7	34,5	1.064	799	1.218	698	2.829	3.498
<b>Ostia Antica</b>	<b>8</b>	<b>2.068</b>	<b>35,4</b>	<b>43,7</b>	<b>28,0</b>	<b>2.094</b>	<b>1.530</b>	<b>1.998</b>	<b>1.081</b>	<b>5.140</b>	<b>5.838</b>
<b>Municipio 13</b>	<b>181</b>	<b>36.080</b>	<b>31,5</b>	<b>59,4</b>	<b>15,6</b>	<b>45.053</b>	<b>31.607</b>	<b>47.549</b>	<b>22.352</b>	<b>114.049</b>	<b>114.708</b>

Fonte: Comune di Roma

**Tavola 13.2 - Risultati delle elezioni politiche del 24 e 25 febbraio 2013 - Camera dei Deputati – Municipio 13**

Seggi / RQSZ	Sezioni	M5S				PD		PdL		Voti validi	
		2013	% media	%max	%min	2008	2013	2008	2013	2008	2013
Corso Duca di Genova 137	6	1.087	28,6	33,7	25,8	1.671	1.033	1.801	752	4.221	3.801
Largo delle Marianne 10	6	1.120	29,7	33,4	26,3	1.646	1.047	1.711	747	4.059	3.773
Via dell' Idroscalo 82	6	2.193	36,4	41,5	32,1	2.702	1.400	2.746	1.207	6.727	6.024
Via delle Azzorre 314	10	1.442	35,0	37,1	33,5	1.823	1.079	1.763	753	4.424	4.116
Via Giuliano da San Gallo 11	6	1.188	31,8	37,3	24,0	1.586	999	1.783	773	4.149	3.738
Via Pietro Ercole Visconti 5	4	923	33,0	35,8	30,6	1.162	635	1.202	537	2.945	2.795
<b>Ostia Ponente</b>	<b>38</b>	<b>7.953</b>	<b>32,8</b>	<b>41,5</b>	<b>24,0</b>	<b>10.590</b>	<b>6.193</b>	<b>11.006</b>	<b>4.769</b>	<b>26.525</b>	<b>24.247</b>
Via Angelo Olivieri 141	6	1.183	31,7	35,6	26,7	1.382	1.040	1.167	652	3.231	3.733
Via Capo Palinuro 74	6	1.298	30,9	35,1	28,4	1.983	1.247	1.614	688	4.507	4.205
Via delle Quinqueremi 19	3	509	30,0	32,9	28,5	766	475	741	291	1.868	1.698
Via delle Rande 22	5	1.008	30,1	31,3	28,3	1.401	944	1.288	573	3.408	3.354
Via Federico Paolini 196	5	957	30,7	32,2	28,2	1.467	952	1.117	487	3.218	3.121
Via Giancarlo Passeron 34	1	15	21,1	21,1	21,1	28	20	39	13	76	71
Via Mar dei Caraibi 30	5	983	30,3	32,3	26,6	1.550	960	1.241	540	3.499	3.245
Via Pietro Ercole Visconti 5	2	327	29,3	31,1	27,7	424	255	539	255	1.199	1.116
<b>Ostia Levante</b>	<b>33</b>	<b>6.280</b>	<b>30,6</b>	<b>35,6</b>	<b>21,1</b>	<b>9.001</b>	<b>5.893</b>	<b>7.746</b>	<b>3.499</b>	<b>21.006</b>	<b>20.543</b>
Via delle Quinqueremi 19	1	273	36,6	36,6	36,6	253	163	270	126	698	745
<b>Lido di Castel Fusano</b>	<b>1</b>	<b>273</b>	<b>36,6</b>	<b>36,6</b>	<b>36,6</b>	<b>253</b>	<b>163</b>	<b>270</b>	<b>126</b>	<b>698</b>	<b>745</b>
Via Santi Savarino 16	1	22	57,9	57,9	57,9	53	4	75	4	176	38
<b>Tor de' Cenci</b>	<b>1</b>	<b>22</b>	<b>57,9</b>	<b>57,9</b>	<b>57,9</b>	<b>53</b>	<b>4</b>	<b>75</b>	<b>4</b>	<b>176</b>	<b>38</b>
Via Santi Savarino 16	1	17	33,3	33,3	33,3	86	10	77	17	207	51
<b>Castel Porziano</b>	<b>1</b>	<b>17</b>	<b>33,3</b>	<b>33,3</b>	<b>33,3</b>	<b>86</b>	<b>10</b>	<b>77</b>	<b>17</b>	<b>207</b>	<b>51</b>
Via Francesco Cilea 269	8	2.264	34,6	40,0	30,0	1.910	1.363	2.987	1.580	5.864	6.550
Viale di Castel Porziano 524	10	2.783	34,8	38,4	30,2	2.223	1.543	3.569	1.964	6.999	7.993
<b>Castel Fusano</b>	<b>18</b>	<b>5.047</b>	<b>34,7</b>	<b>40,0</b>	<b>30,0</b>	<b>4.133</b>	<b>2.906</b>	<b>6.556</b>	<b>3.544</b>	<b>12.863</b>	<b>14.543</b>
Via Costantino Beschi 12	2	517	37,5	40,7	34,4	594	356	523	198	1.400	1.377
Via di Dragone 443	8	2.312	38,0	41,0	35,0	2.125	1.406	2.251	1.210	5.468	6.079
Via Guido Biagi 47	3	772	34,5	38,3	27,3	749	541	999	502	2.146	2.239
Via Nicola Mascardi 11	5	1.072	36,5	39,9	33,6	1.445	820	1.024	470	3.064	2.934
Viale Alessandro Ruspoli 80	5	1.340	36,4	37,2	35,7	1.578	949	1.310	601	3.686	3.686
<b>Acilia nord</b>	<b>23</b>	<b>6.013</b>	<b>36,9</b>	<b>41,0</b>	<b>27,3</b>	<b>6.491</b>	<b>4.072</b>	<b>6.107</b>	<b>2.981</b>	<b>15.764</b>	<b>16.315</b>
Via Costantino Beschi 12	5	1.384	36,3	40,6	30,5	1.493	976	1.402	654	3.610	3.808
Via Euripide 15	4	809	30,3	32,0	28,2	1.112	769	1.092	478	2.760	2.671
Via Guido Biagi 47	4	1.154	36,2	38,8	33,6	1.222	812	1.079	520	3.002	3.184
Via Orazio Amato 65	5	1.028	33,5	36,3	31,9	1.311	823	1.299	573	3.265	3.073
Via Piero Gherardi 39	4	1.370	39,5	41,4	37,5	1.271	875	1.134	448	3.089	3.469
Via Stesicoro 115	4	687	26,7	27,9	25,6	971	640	1.264	579	2.700	2.569
Via Telemaco Signorini 78	6	1.442	35,3	39,1	30,3	1.665	1.093	1.486	639	3.921	4.086
<b>Acilia sud</b>	<b>32</b>	<b>7.874</b>	<b>34,4</b>	<b>41,4</b>	<b>25,6</b>	<b>9.045</b>	<b>5.988</b>	<b>8.756</b>	<b>3.891</b>	<b>22.347</b>	<b>22.860</b>
Largo Theodor Herzl 51	5	957	26,8	32,1	23,5	1.280	856	1.702	803	3.625	3.572
Via Achille Funi 81	9	2.307	37,2	39,9	33,6	2.347	1.519	2.430	1.043	5.969	6.207
Via Capo Sperone 52	2	550	38,0	38,7	37,3	569	346	598	265	1.462	1.448
Via Pericle Ducati 12	3	960	36,2	39,6	32,8	703	498	961	600	2.043	2.651
Via Pirgotele 20	7	1.080	24,0	32,7	17,1	1.736	1.174	2.249	1.004	4.725	4.508
<b>Casal Palocco</b>	<b>26</b>	<b>5.854</b>	<b>31,8</b>	<b>39,9</b>	<b>17,1</b>	<b>6.635</b>	<b>4.393</b>	<b>7.940</b>	<b>3.715</b>	<b>17.824</b>	<b>18.386</b>
Via delle Saline 4	3	840	33,2	38,3	29,3	1.100	728	820	380	2.461	2.529
Via Pericle Ducati 12	5	1.547	40,4	46,1	36,8	1.159	810	1.332	757	3.085	3.828
<b>Ostia Antica</b>	<b>8</b>	<b>2.387</b>	<b>37,5</b>	<b>46,1</b>	<b>29,3</b>	<b>2.259</b>	<b>1.538</b>	<b>2.152</b>	<b>1.137</b>	<b>5.546</b>	<b>6.357</b>
<b>Municipio 13</b>	<b>181</b>	<b>41.720</b>	<b>33,6</b>	<b>57,9</b>	<b>17,1</b>	<b>48.546</b>	<b>31.160</b>	<b>50.685</b>	<b>23.683</b>	<b>122.956</b>	<b>124.085</b>

Fonte: Comune di Roma

### **13.2 - Le elezioni regionali nel Lazio**

Nel Municipio XIII, Barillari ha raccolto più di 32 mila voti (tavola 13.3), 16 mila in meno di Zingaretti, ma 2 mila in più di Storace. La percentuale più alta (a parte la piccola sezione di Tor de' Cenci) si registra a Ostia Antica (30,1%), mentre il risultato peggiore è ad Ostia levante (24,6%) e a Casal Palocco (24,8%). Rispetto alla Camera dei Deputati sono andati persi 9 mila voti.

**Tavola 13.3 - Risultati delle elezioni regionali del 24 e 25 febbraio 2013 - Presidente – Municipio XIII**



Seggi / RQSZ	Sezioni	M5S					Centro sinistra			Voti validi	
		Barillari	% media	%max	%min	Camera	Zingaretti	Camera	Storage	Regionali	Camera
Corso Duca di Genova 137	6	868	23,0	27,4	21,0	1.087	1.533	1.190	960	3.778	3.801
Largo delle Marianne 10	6	867	23,2	27,0	19,4	1.120	1.547	1.174	894	3.738	3.773
Via dell' Idroscalo 82	6	1.670	27,9	31,0	24,3	2.193	2.277	1.603	1.465	5.985	6.024
Via delle Azzorre 314	10	1.110	27,5	29,1	24,2	1.442	1.596	1.220	951	4.043	4.116
Via Giuliano da San Gallo 11	6	974	26,2	31,1	20,5	1.188	1.390	1.088	970	3.718	3.738
Via Pietro Ercole Visconti 5	4	768	27,8	30,0	25,5	923	1.023	766	681	2.763	2.795
<b>Ostia Ponente</b>	<b>38</b>	<b>6.257</b>	<b>26,0</b>	<b>31,1</b>	<b>19,4</b>	<b>7.953</b>	<b>9.366</b>	<b>7.041</b>	<b>5.921</b>	<b>24.025</b>	<b>24.247</b>
Via Angelo Olivieri 141	6	971	26,3	30,3	23,5	1.183	1.493	1.138	834	3.692	3.733
Via Capo Palinuro 74	6	1.064	25,5	30,7	22,5	1.298	1.799	1.429	889	4.171	4.205
Via delle Quinqueremi 19	3	404	23,9	25,0	23,2	509	724	573	389	1.691	1.698
Via delle Rande 22	5	718	22,2	24,4	19,0	1.008	1.357	1.076	767	3.231	3.354
Via Federico Paolini 196	5	782	25,2	27,3	24,1	957	1.366	1.093	646	3.101	3.121
Via Giancarlo Passeron 34	1	12	17,1	17,1	17,1	15	28	20	21	70	71
Via Mar dei Caraibi 30	5	778	24,4	26,4	22,8	983	1.391	1.109	702	3.191	3.245
Via Pietro Ercole Visconti 5	2	234	22,1	22,5	21,6	327	413	310	295	1.061	1.116
<b>Ostia Levante</b>	<b>33</b>	<b>4.963</b>	<b>24,6</b>	<b>30,7</b>	<b>17,1</b>	<b>6.280</b>	<b>8.571</b>	<b>6.748</b>	<b>4.543</b>	<b>20.208</b>	<b>20.543</b>
Via delle Quinqueremi 19	1	201	27,3	27,3	27,3	273	275	195	178	737	745
<b>Lido di Castel Fusano</b>	<b>1</b>	<b>201</b>	<b>27,3</b>	<b>27,3</b>	<b>27,3</b>	<b>273</b>	<b>275</b>	<b>195</b>	<b>178</b>	<b>737</b>	<b>745</b>
Via Santi Savarino 16	1	16	48,5	48,5	48,5	22	4	4	10	33	38
<b>Tor de' Cenci</b>	<b>1</b>	<b>16</b>	<b>48,5</b>	<b>48,5</b>	<b>48,5</b>	<b>22</b>	<b>4</b>	<b>4</b>	<b>10</b>	<b>33</b>	<b>38</b>
Via Santi Savarino 16	1	15	30,0	30,0	30,0	17	16	10	17	50	51
<b>Castel Porziano</b>	<b>1</b>	<b>15</b>	<b>30,0</b>	<b>30,0</b>	<b>30,0</b>	<b>17</b>	<b>16</b>	<b>10</b>	<b>17</b>	<b>50</b>	<b>51</b>
Via Francesco Cilea 269	8	1.749	26,9	30,5	22,4	2.264	2.260	1.555	1.938	6.496	6.550
Viale di Castel Porziano 524	10	2.135	27,1	30,9	23,9	2.783	2.575	1.799	2.446	7.890	7.993
<b>Castel Fusano</b>	<b>18</b>	<b>3.884</b>	<b>27,0</b>	<b>30,9</b>	<b>22,4</b>	<b>5.047</b>	<b>4.835</b>	<b>3.354</b>	<b>4.384</b>	<b>14.386</b>	<b>14.543</b>
Via Costantino Beschi 12	2	420	31,1	32,7	29,4	517	541	403	274	1.352	1.377
Via di Dragone 443	8	1.731	28,8	33,1	24,8	2.312	2.269	1.580	1.505	6.002	6.079
Via Guido Biagi 47	3	617	27,6	32,9	22,7	772	853	606	587	2.237	2.239
Via Nicola Mascardi 11	5	820	28,2	32,4	25,2	1.072	1.241	927	594	2.908	2.934
Viale Alessandro Ruspoli 80	5	1.009	27,7	29,9	26,4	1.340	1.568	1.102	758	3.638	3.686
<b>Acilia nord</b>	<b>23</b>	<b>4.597</b>	<b>28,5</b>	<b>33,1</b>	<b>22,7</b>	<b>6.013</b>	<b>6.472</b>	<b>4.618</b>	<b>3.718</b>	<b>16.137</b>	<b>16.315</b>
Via Costantino Beschi 12	5	1.110	29,2	33,9	24,9	1.384	1.515	1.111	850	3.797	3.808
Via Euripide 15	4	590	22,4	24,7	19,9	809	1.122	875	633	2.631	2.671
Via Guido Biagi 47	4	906	28,8	31,8	25,5	1.154	1.294	977	678	3.144	3.184
Via Orazio Amato 65	5	832	27,2	29,3	24,5	1.028	1.253	931	728	3.060	3.073
Via Piero Gherardi 39	4	1.104	32,0	34,4	30,9	1.370	1.399	1.044	619	3.446	3.469
Via Stesicoro 115	4	516	20,2	21,1	19,3	687	1.012	745	763	2.555	2.569
Via Telemaco Signorini 78	6	1.119	27,7	31,0	23,1	1.442	1.719	1.269	850	4.036	4.086
<b>Acilia sud</b>	<b>32</b>	<b>6.177</b>	<b>27,2</b>	<b>34,4</b>	<b>19,3</b>	<b>7.874</b>	<b>9.314</b>	<b>6.952</b>	<b>5.121</b>	<b>22.669</b>	<b>22.860</b>
Largo Theodor Herzl 51	5	727	20,5	24,7	18,1	957	1.423	982	1.036	3.547	3.572
Via Achille Funi 81	9	1.759	28,4	31,7	24,1	2.307	2.459	1.782	1.393	6.191	6.207
Via Capo Sperone 52	2	448	31,0	31,5	30,5	550	533	400	327	1.447	1.448
Via Pericle Ducati 12	3	731	27,7	30,1	24,2	960	929	640	701	2.637	2.651
Via Pirgotele 20	7	881	19,7	27,4	14,2	1.080	1.829	1.340	1.305	4.480	4.508
<b>Casal Palocco</b>	<b>26</b>	<b>4.546</b>	<b>24,8</b>	<b>31,7</b>	<b>14,2</b>	<b>5.854</b>	<b>7.173</b>	<b>5.144</b>	<b>4.762</b>	<b>18.302</b>	<b>18.386</b>
Via delle Saline 4	3	656	26,3	31,0	23,7	840	1.049	843	529	2.491	2.529
Via Pericle Ducati 12	5	1.233	32,5	39,5	29,4	1.547	1.311	950	946	3.791	3.828
<b>Ostia Antica</b>	<b>8</b>	<b>1.889</b>	<b>30,1</b>	<b>39,5</b>	<b>23,7</b>	<b>2.387</b>	<b>2.360</b>	<b>1.793</b>	<b>1.475</b>	<b>6.282</b>	<b>6.357</b>
<b>Municipio 13</b>	<b>181</b>	<b>32.545</b>	<b>26,5</b>	<b>48,5</b>	<b>14,2</b>	<b>41.720</b>	<b>48.386</b>	<b>35.859</b>	<b>30.129</b>	<b>122.829</b>	<b>124.085</b>

Fonte: Comune di Roma

Nel Municipio XIII, la lista provinciale del M5S ha raccolto 23 mila voti (tavola 13.4), il 70% di quelli ottenuti da Barillari, 6 mila in meno del PD e quasi 5 mila in più del PdL. Anche qui il dato medio migliore si registra a Ostia Antica (25%) e il peggiore a Ostia levante (20,8%).

**Tavola 13.4 - Risultati delle elezioni regionali del 24 e 25 febbraio 2013 - Lista provinciale – Municipio 13**



Seggi / RQSZ	Sezioni	Lista	M5S						Diff. con Barillari	PD	PdL	Voti validi
			% media	%max	%min	Camera	Barillari	Barillari				
Corso Duca di Genova 137	6	651	20,4	23,8	17,9	1.087	868	-217	947	592	3.186	
Largo delle Marianne 10	6	582	19,0	22,2	15,3	1.120	867	-285	932	566	3.064	
Via dell' Idroscalo 82	6	1.299	25,1	31,3	21,1	2.193	1.670	-371	1.341	974	5.173	
Via delle Azzorre 314	10	663	22,5	26,1	4,9	1.442	1.110	-447	864	513	2.944	
Via Giuliano da San Gallo 11	6	674	21,6	26,4	16,5	1.188	974	-300	916	631	3.121	
Via Pietro Ercole Visconti 5	4	598	25,2	27,3	24,1	923	768	-170	608	431	2.373	
<b>Ostia Ponente</b>	<b>38</b>	<b>4.467</b>	<b>22,5</b>	<b>31,3</b>	<b>4,9</b>	<b>7.953</b>	<b>6.257</b>	<b>-1.790</b>	<b>5.608</b>	<b>3.707</b>	<b>19.861</b>	
Via Angelo Olivieri 141	6	727	23,0	25,9	20,1	1.183	971	-244	983	512	3.155	
Via Capo Palinuro 74	6	736	21,1	26,4	18,6	1.298	1.064	-328	1.136	550	3.483	
Via delle Quinqueremi 19	3	278	19,6	20,3	18,2	509	404	-126	435	221	1.419	
Via delle Rande 22	5	473	18,2	22,6	3,7	1.008	718	-245	799	399	2.599	
Via Federico Paolini 196	5	559	22,0	23,9	20,0	957	782	-223	842	389	2.540	
Via Giancarlo Passeron 34	1	9	15,5	15,5	15,5	15	12	-3	15	11	58	
Via Mar dei Caraibi 30	5	539	19,9	21,5	19,0	983	778	-239	873	426	2.705	
Via Pietro Ercole Visconti 5	2	196	20,9	23,6	18,0	327	234	-38	217	182	938	
<b>Ostia Levante</b>	<b>33</b>	<b>3.517</b>	<b>20,8</b>	<b>26,4</b>	<b>3,7</b>	<b>6.280</b>	<b>4.963</b>	<b>-1.446</b>	<b>5.300</b>	<b>2.690</b>	<b>16.897</b>	
Via delle Quinqueremi 19	1	145	24,0	24,0	24,0	273	201	-56	148	93	604	
<b>Lido di Castel Fusano</b>	<b>1</b>	<b>145</b>	<b>24,0</b>	<b>24,0</b>	<b>24,0</b>	<b>273</b>	<b>201</b>	<b>-56</b>	<b>148</b>	<b>93</b>	<b>604</b>	
Via Santi Savarino 16	1	11	39,3	39,3	39,3	22	16	-5	2	6	28	
<b>Tor de' Cenci</b>	<b>1</b>	<b>11</b>	<b>39,3</b>	<b>39,3</b>	<b>39,3</b>	<b>22</b>	<b>16</b>	<b>-5</b>	<b>2</b>	<b>6</b>	<b>28</b>	
Via Santi Savarino 16	1	9	22,0	22,0	22,0	17	15	-6	10	15	41	
<b>Castel Porziano</b>	<b>1</b>	<b>9</b>	<b>22,0</b>	<b>22,0</b>	<b>22,0</b>	<b>17</b>	<b>15</b>	<b>-6</b>	<b>10</b>	<b>15</b>	<b>41</b>	
Via Francesco Cilea 269	8	1.292	23,7	29,8	18,4	2.264	1.749	-457	1.316	1.199	5.461	
Viale di Castel Porziano 524	10	1.521	23,1	26,4	17,9	2.783	2.135	-614	1.446	1.469	6.576	
<b>Castel Fusano</b>	<b>18</b>	<b>2.813</b>	<b>23,4</b>	<b>29,8</b>	<b>17,9</b>	<b>5.047</b>	<b>3.884</b>	<b>-1.071</b>	<b>2.762</b>	<b>2.668</b>	<b>12.037</b>	
Via Costantino Beschi 12	2	289	26,1	27,0	25,4	517	420	-131	329	142	1.106	
Via di Dragone 443	8	1.238	24,1	27,6	20,8	2.312	1.731	-493	1.496	969	5.134	
Via Guido Biagi 47	3	291	17,1	27,1	4,5	772	617	-326	597	366	1.704	
Via Nicola Mascardi 11	5	577	23,4	30,0	20,9	1.072	820	-243	861	344	2.471	
Viale Alessandro Ruspoli 80	5	708	23,4	25,2	22,2	1.340	1.009	-301	906	441	3.023	
<b>Acilia nord</b>	<b>23</b>	<b>3.103</b>	<b>23,1</b>	<b>30,0</b>	<b>4,5</b>	<b>6.013</b>	<b>4.597</b>	<b>-1.494</b>	<b>4.189</b>	<b>2.262</b>	<b>13.438</b>	
Via Costantino Beschi 12	5	765	24,3	29,9	17,2	1.384	1.110	-345	931	506	3.154	
Via Euripide 15	4	470	21,2	27,0	16,0	809	590	-120	659	351	2.216	
Via Guido Biagi 47	4	587	22,9	27,1	18,3	1.154	906	-319	752	400	2.558	
Via Orazio Amato 65	5	613	23,6	27,2	21,0	1.028	832	-219	832	471	2.600	
Via Piero Gherardi 39	4	744	27,7	29,4	26,1	1.370	1.104	-360	793	343	2.686	
Via Stesicoro 115	4	329	15,9	17,2	14,6	687	516	-187	582	422	2.074	
Via Telemaco Signorini 78	6	796	24,1	29,4	20,9	1.442	1.119	-323	1.034	525	3.309	
<b>Acilia sud</b>	<b>32</b>	<b>4.304</b>	<b>23,1</b>	<b>29,9</b>	<b>14,6</b>	<b>7.874</b>	<b>6.177</b>	<b>-1.873</b>	<b>5.583</b>	<b>3.018</b>	<b>18.597</b>	
Largo Theodor Herzl 51	5	497	16,9	20,9	13,0	957	727	-230	812	613	2.933	
Via Achille Funi 81	9	1.319	25,4	34,6	1,1	2.307	1.759	-440	1.471	850	5.188	
Via Capo Sperone 52	2	333	27,8	28,2	27,3	550	448	-115	331	208	1.199	
Via Pericle Ducati 12	3	522	24,0	28,2	19,6	960	731	-209	477	445	2.178	
Via Pirgotele 20	7	658	17,5	29,5	11,0	1.080	881	-223	1.082	758	3.758	
<b>Casal Palocco</b>	<b>26</b>	<b>3.329</b>	<b>21,8</b>	<b>34,6</b>	<b>1,1</b>	<b>5.854</b>	<b>4.546</b>	<b>-1.217</b>	<b>4.173</b>	<b>2.874</b>	<b>15.256</b>	
Via delle Saline 4	3	441	21,1	23,7	18,9	840	656	-215	688	305	2.086	
Via Pericle Ducati 12	5	861	27,6	32,5	16,9	1.547	1.233	-372	820	588	3.115	
<b>Ostia Antica</b>	<b>8</b>	<b>1.302</b>	<b>25,0</b>	<b>32,5</b>	<b>16,9</b>	<b>2.387</b>	<b>1.889</b>	<b>-587</b>	<b>1.508</b>	<b>893</b>	<b>5.201</b>	
<b>Municipio 13</b>	<b>181</b>	<b>23.000</b>	<b>22,6</b>	<b>39,3</b>	<b>1,1</b>	<b>41.720</b>	<b>32.545</b>	<b>-9.545</b>	<b>29.283</b>	<b>18.226</b>	<b>101.960</b>	

Fonte: Comune di Roma

Nella **sezione 2028** di via Achille Funi, 81 a Casal Palocco il M5S ha preso solo 4 voti, appena l'1,1%. Una situazione di criticità che va analizzata con particolare attenzione.